



**СТРОЙПРОФИЛЬ** группа компаний

# Трехмерная пластика металла: от шкафа до фасада

## Основные направления деятельности

- производство широкого спектра изделий из листового металла;  
- проектирование, комплектация и монтаж стеновых и кровельных ограждающих конструкций, вентилируемых фасадов и интерьеров зданий.

## Производственный комплекс

- современный цех площадью 1000 кв. метров, оснащенный европейской линией станков с компьютерным управлением по обработке листового металла.

## Продукция

- на универсальном оборудовании выпускается продукция по индивидуальным чертежам и эскизам для различных отраслей промышленности и строительства. В том числе - изделия сложной криволинейной формы, с перфорацией и рифлением.

## В Группу компаний входят:

- производственная компания ООО «Стройпрофиль», работает с 2003 года;  
- архитектурно-инжиниринговая компания SPS GROUP;  
- коммерческие фирмы ООО «СБ Рамато групп» и ООО «Билдингсаи Лимитед»;  
- строительно-монтажная компания ООО «Регионстрой»;  
- ООО «ДорХанПроект» занимается комплектацией и монтажом противопожарных дверей, подъемных, секционных откатных ворот для жилых, административных зданий и складов.  
- ООО «Промальпсервис» оказывает услуги по биоогнезащите металлических конструкций в г. Москве;

Центральный офис и производственный комплекс ГК «Стройпрофиль» - в г. Верхняя Пышма Свердловской области.

Представительство в Москве - архитектурно-инжиниринговая компания SPS GROUP.

## Наши преимущества:

- Собственный высокотехнологичный производственный комплекс.
- Широкий спектр продукции из листового металла от производственно-технического до дизайнерского назначения.
- Команда профессионалов с опытом реализации смелых архитектурных и дизайнерских проектов.
- Многолетнее сотрудничество с такими заказчиками, как:  
УГМК-холдинг,  
PRED GROUP,  
ООО «Уралбилдинг»,  
аэропорт Кольцово, г. Екатеринбург  
Honda Motor RUS,  
ЗАО «Сити-XXI век»  
ГК «Ташир», г. Москва  
Екатеринбургский метрополитен,  
Мосэнерго, г. Москва  
ОАО Уралэлектромедь, г. В-Пышма  
НП Уралэнергостройкомплекс,  
ГК «Стройтэк», г. Екатеринбург  
МОС ОТИС,  
РЖД,  
СК Базис, г. Астана,  
Средаэнергострой, г. Астана.  
ДОНСТРОЙ, г. Москва



# Возможности производственного комплекса



Оборудование позволяет обрабатывать любой листовой металл толщиной от 0,5 мм до 3 мм с различными видами поверхности - декоративной, тисненной, зеркальной. При этом в процессе обработки сохраняется исходное качество поверхности металла.

В состав производственного комплекса входят:

- линия поперечного и продольного раскроя рулонного металла толщиной до 3 мм, шириной до 1500 мм, с точностью резки до 0,1 мм;
- листовые ножницы (гильотины) с ЧПУ для рубки металла толщиной до 3мм с точностью резки до 0,1 мм;
- универсальные гибочные станки с ЧПУ для изготовления изделий различной сложности из металла толщиной до 3 мм, длиной до 3000 мм, шириной до 1400 мм, с точностьюгиба 0,1 мм;
- 4-х метровый станок с ЧПУ, с поворотной гибочной траверсой, позволяющей делать гибы снизу и сверху - для изготовления изделий длиной до 4000 мм;
- координатно-пробивные прессы с ЧПУ для перфорации и тиснения металла толщиной до 5 мм;
- комплект угловысечного оборудования;
- сварочное оборудование для аргонно-дуговой сварки и контактной сварки черной, оцинкованной, нержавеющей стали и алюминия;
- вспомогательное оборудование.

Операции по обработке листового металла:

- раскрой, резка, рубка;
- криволинейная вырубка;
- радиусная гибка;
- перфорация, в том числе - по индивидуальной схеме отверстиями различных форм;
- нанесение выпуклого или вогнутого рельефа заданной формы;
- порошковая окраска, цинкование, анодирование готовых изделий.
- дуговая и точечная сварка.



# Воплощаем самые смелые архитектурные проекты!

В сфере строительства Группа компаний "Стройпрофиль" специализируется на устройстве кровельных и стеновых ограждающих конструкций, металлических вентилируемых фасадов и отделке металлом интерьеров зданий.

#### Алгоритмы работы на объекте:

- производство облицовочных изделий и поставка заказчику;
- комплектация и поставка стеновых и кровельных ограждающих конструкций из сэндвич-панелей;
- полный цикл работ, включая проектирование, производство, комплектацию и монтаж.

Мы имеем опыт работы в рамках одного договора со строительными компаниями, выполняющими светопрозрачные конструкции. В итоге заказчик получает из одних рук весь комплекс кровельных, стеновых и фасадных работ от проектирования до сдачи "под ключ".

#### Расширяются возможности в архитектуре и дизайне интерьеров зданий.

Мы выполняем в едином архитектурном стиле облицовку стен, потолков, колонн, входных групп, обрамление лифтовых порталов, декоративную отделку радиаторов отопления, вентиляционных выходов. Изготавливаем по желанию заказчика декоративно-защитные решетки, светильники, мебель и различные предметы интерьера из металла.

#### Наличие собственного современного производственного комплекса дает существенные преимущества:

- Металлические изделия для облицовки фасадов и интерьеров поставляются точно по размерам конкретного объекта, что дает экономию металла, времени, а главное - гарантирует эстетическое и техническое качество.
- При необходимости можно оперативно внести изменения в конструкцию изделий и график поставок.

#### Наше уникальное предложение - перфорация и рифление листового металла по заданному эскизу.

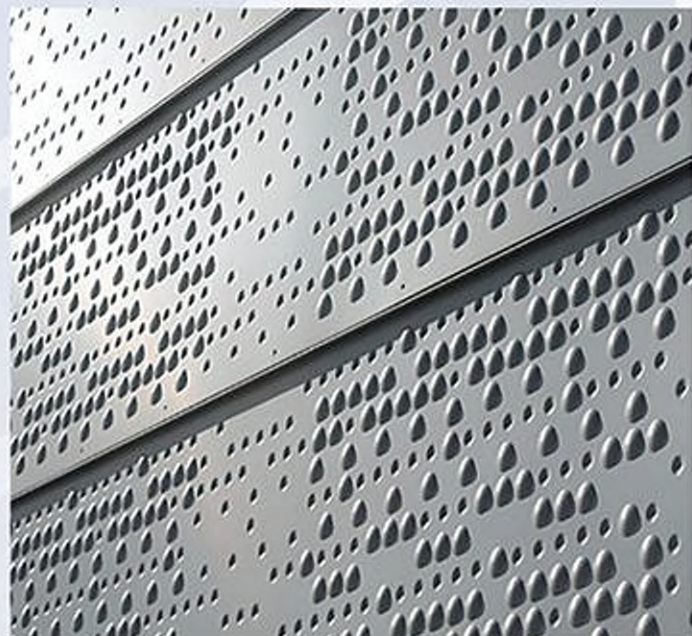
Многолетнее сотрудничество с ведущими европейскими производителями листового проката позволяет нам использовать всю богатую палитру металла различных фактур и цветовых оттенков, вплоть до воспроизведения рисунка на лицевой поверхности по оригинальной фотографии.



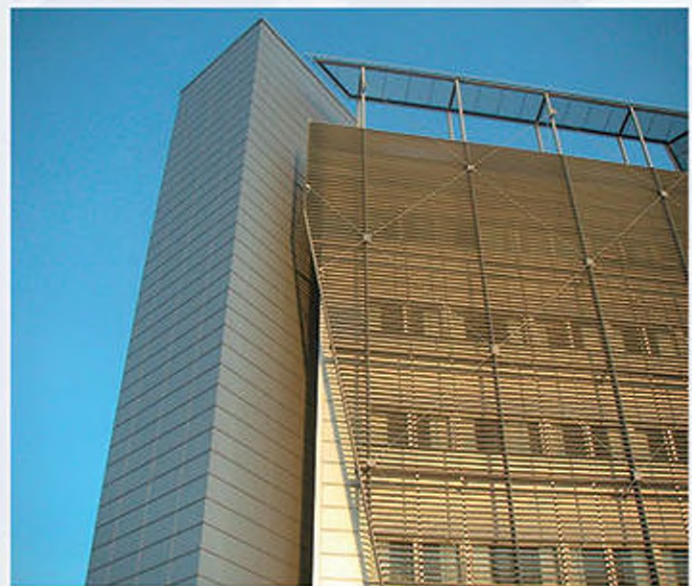


Фасадные панели декоративные

Колонна и потолок станции метро Ботаническая



Рифлено-перфорированные фасадные панели



Фасадная решетка

Потолок фуд-корта ТРЦ "Радуга Парк"



# Продукция из листового металла

В Группе компаний "Стройпрофиль" накоплен богатый опыт производства разнообразных по сложности изделий из листового металла – от фасадных панелей до кожухов для электротехнического оборудования.

Парк оборудования позволяет одновременно заниматься как выпуском многотысячных партий изделий, так и изготавливать одиночные уникальные или мелкосерийные изделия.

**Работаем от идеи, эскиза, чертежа** - с заказом на производство в нашу компанию можно обратиться не только с готовыми чертежами, но и просто с идеей или эскизом. Наши специалисты сами разработают всю необходимую документацию.

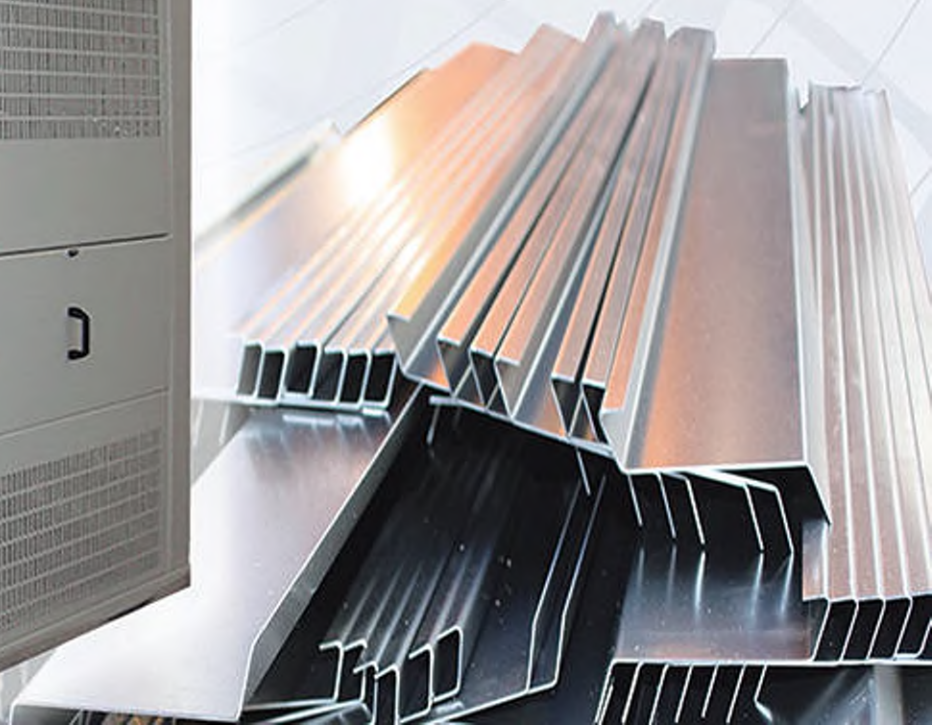
**Для производства изделий используется все разнообразие металла** - сталь (холодно- или горяче-катаная, оцинкованная, нержавеющая), алюминий и его сплавы, медь, цинк. В том числе - металл с декоративной обработкой лицевой поверхности - полированный, шлифованный, патинированный, анодированный, тисненый, с полимерным покрытием. В производстве используется как рулонный, так и листовой металл толщиной от 0,5 до 3,0 мм.

**Мы разрабатываем и изготавливаем:**

- изделия для облицовки фасадов и интерьеров зданий, согласно эскизной и проектной документации, как типовых, так и сложных архитектурных форм;
- изделия и комплектующие для кровельных и стеновых ограждающих конструкций;
- различные изделия бытового и производственно-технического назначения;
- изделия для декоративного заполнения въездных ворот и уличного ограждения;
- металлическую мебель различного назначения;
- торговое оборудование, полки, стеллажи для бытового и складского хранения и их комплектующие;
- комплектующие изделия для производства автомобилей, спецтехники, вагоно- и судостроения, для пищевой и медицинской промышленности.

## Виды изделий:

- Металлокассеты, панели и другие облицовочные изделия для вентфасадов и внутренней отделки помещений
- Облицовка для колонн
- Декоративные изделия с перфорацией, дизайнерские элементы для интерьеров
- Решетки фасадные, вентиляционные, декоративные
- Шумопоглощающие решетки
- Лифтовые обрамления
- Потолки металлические
- Откосы, отливы
- Дверные коробки металлические
- Ворота, уличные ограждения, экраны для радиаторов отопления
- Мебель металлическая
- Кожухи и корпуса металлические
- Серверные шкафы, телекоммуникационные стойки, пульты управления
- Пожарные шкафы, шкафы для цехов и рездевалок
- Стеллажи
- Противопожарные шиты стеллажные
- Изделия для машиностроения



# Продукция производственно-технического назначения



Вытяжка с воздуховодом



Серверный шкаф



Радиатор



Противопожарный экран для складских стеллажей



Шумопоглощающие экраны

# Алюминий IMPOL SEVAL (Сербия)

Применение алюминия в строительстве обусловлено его известными достоинствами. Основные преимущества алюминия - сочетание прочности, легкости и пластичности. Он менее подвержен воздействию агрессивной внешней среды.

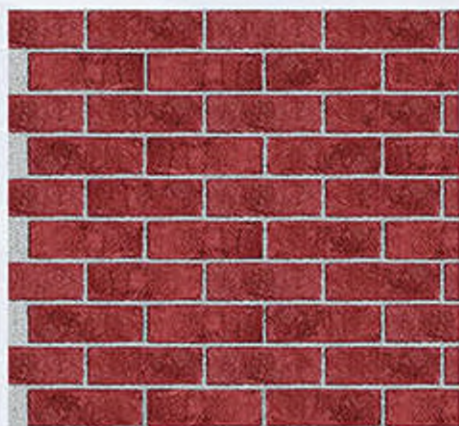
Листовой алюминий производства IMPOL SEVAL отвечает самым высоким требованиям качества и отличается разнообразием декоративных отделок поверхности, что делает его идеальным материалом для воплощения самых смелых дизайнерских и архитектурных проектов.



Имитация натурального камня



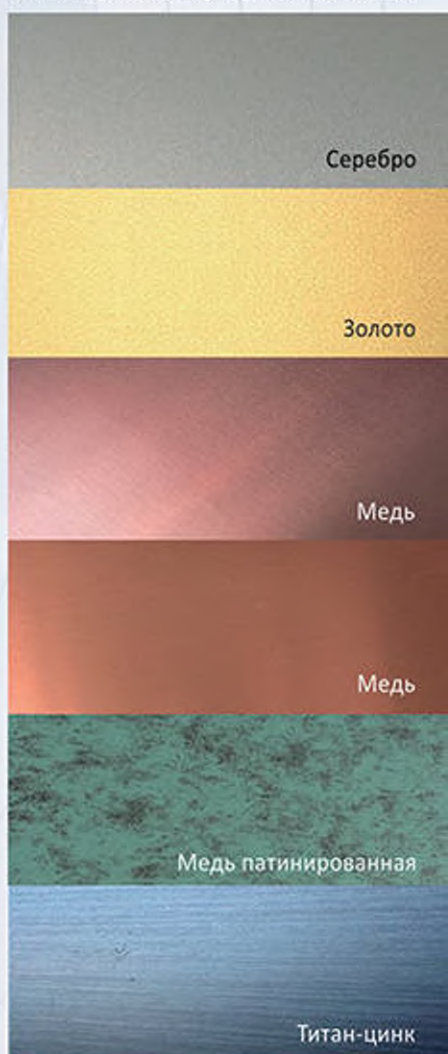
Имитация кирпичной кладки



Имитация сложных текстур



Имитация благородных металлов:



**impol**  
Aluminium Industry  
Impol · Seval



Имитация дерева



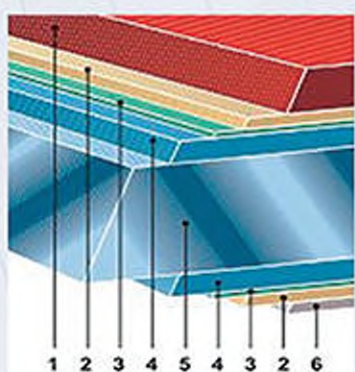
Для производства облицовочных и других изделий в ГК "Стройпрофиль" используется металл российских и ведущих европейских производителей с гарантированным качеством сырья и лицевого покрытия.

Поставка металла идет напрямую от производителей. ГК "Стройпрофиль" на протяжении многих лет сотрудничает с такими производителями, как Impol Seval (Сербия), Ruukki (Финляндия), Outokumpu (Финляндия), Marcegaglia (Италия), Euramax (Великобритания), ММК (Магнитогорск, Россия), ЧЗПСН (Челябинск, Россия), НЛМК (Россия).

## Оцинкованная сталь с полимерным покрытием

Преимущества стального листа с полимерным покрытием:

- Устойчивость к коррозии и ультрафиолетовому излучению.
- Качество промышленного нанесения покрытия избавляет от необходимости ремонтной окраски на десятки лет, официальная заводская гарантия на стойкость покрытия.
- Срок службы фасада из оцинкованной стали с полимерным покрытием - более 50 лет.
- Палитра цветов - несколько десятков стандартных цветов и сотни оттенков (под заказ).



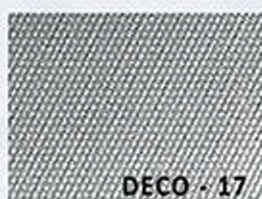
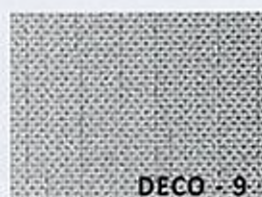
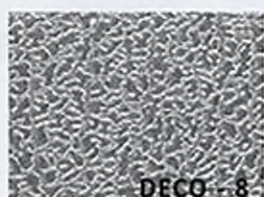
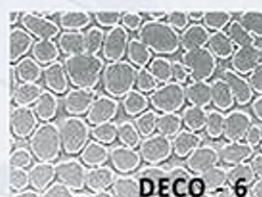
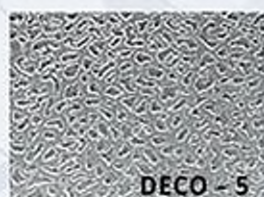
Структура покрытия оцинкованной стали:

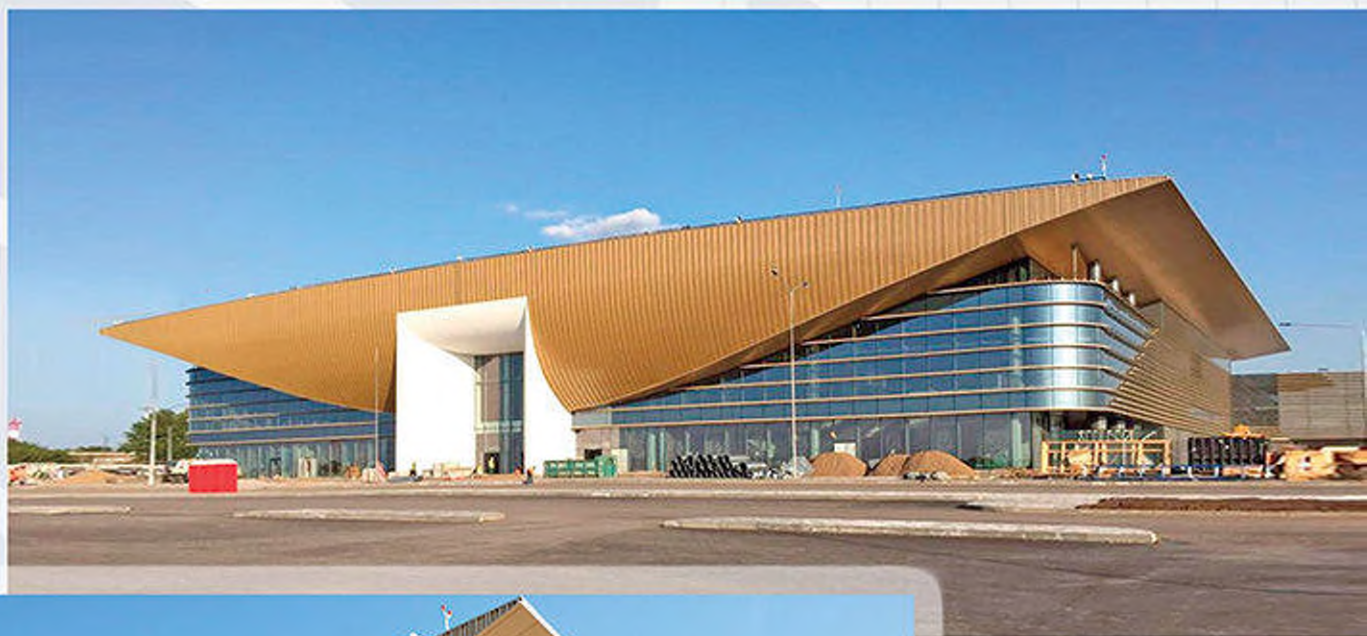
1. Полимерное покрытие
2. Грунтовка
3. Слои пассивации
4. Слои цинка
5. Стальной лист
6. Защитное покрытие

## Декоративная нержавеющая сталь

Существует более 40 видов обработки поверхности нержавеющей стали, в т.ч.: шлифованная (сатирированная), зеркальная, текстурированная (серии DECO и AN), шлифованная с травленным рисунком.

Область применения: облицовка фасадов зданий, стеновые панели, отделка колонн, рабочие поверхности барных стоек, предметы интерьера, торговое оборудование.





Аэропорт Перми (2017 г)  
Металл - алюминий  
толщиной 2.0 мм с  
полимерным покрытием  
производства  
"Impol-Seval" (Сербия).



Эскиз ЖК Символ, г. Москва



ЖК Символ, г. Москва (2017 г)  
Облицовка фасада - алюминий  
производства "Impol-Seval" (Сербия):  
- толщиной 1,5 мм с полимерным  
покрытием;  
- толщиной 1,5 мм, ламинированный  
"под дерево";  
- серебристый алюминий толщиной  
2,0 мм.



Эскизный проект аэропорта Симферополя

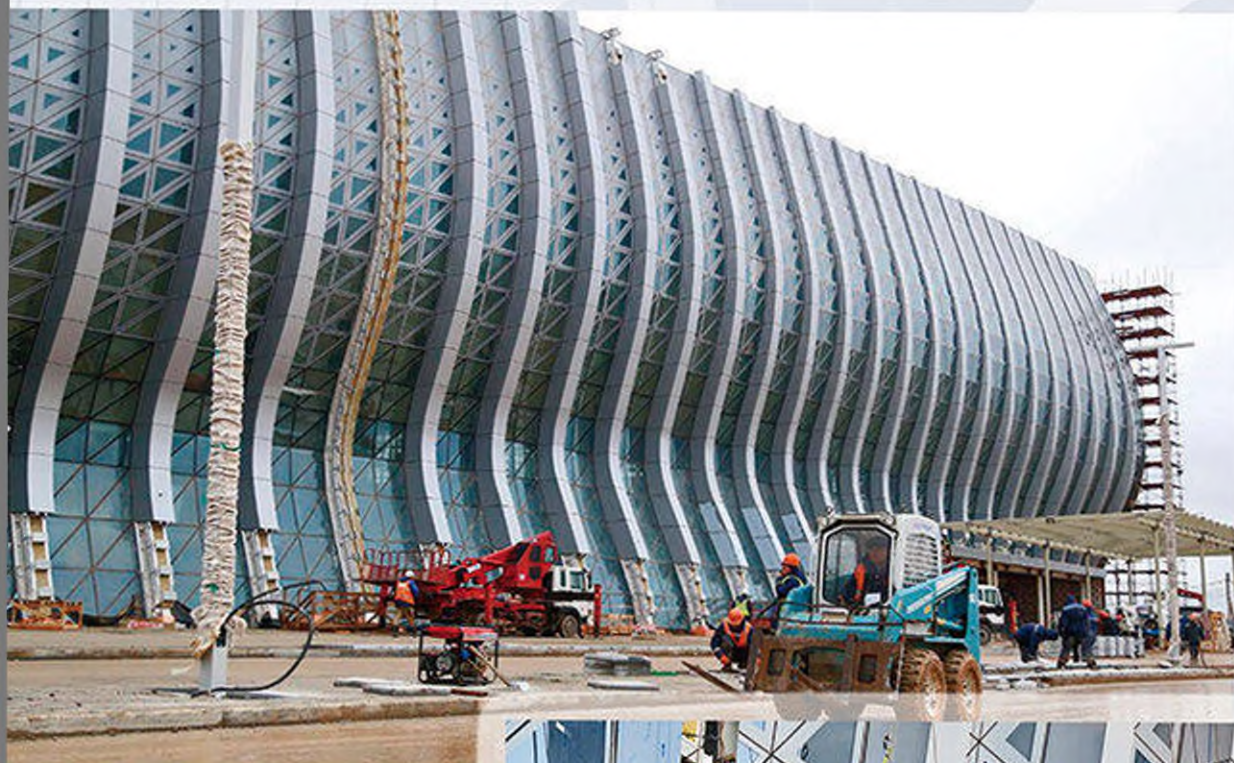


**Аэропорт Симферополя**  
(2018 г)  
Металл - алюминий  
толщиной 2.0 мм с  
полимерным покрытием  
производства  
"Impol-Seval" (Сербия).

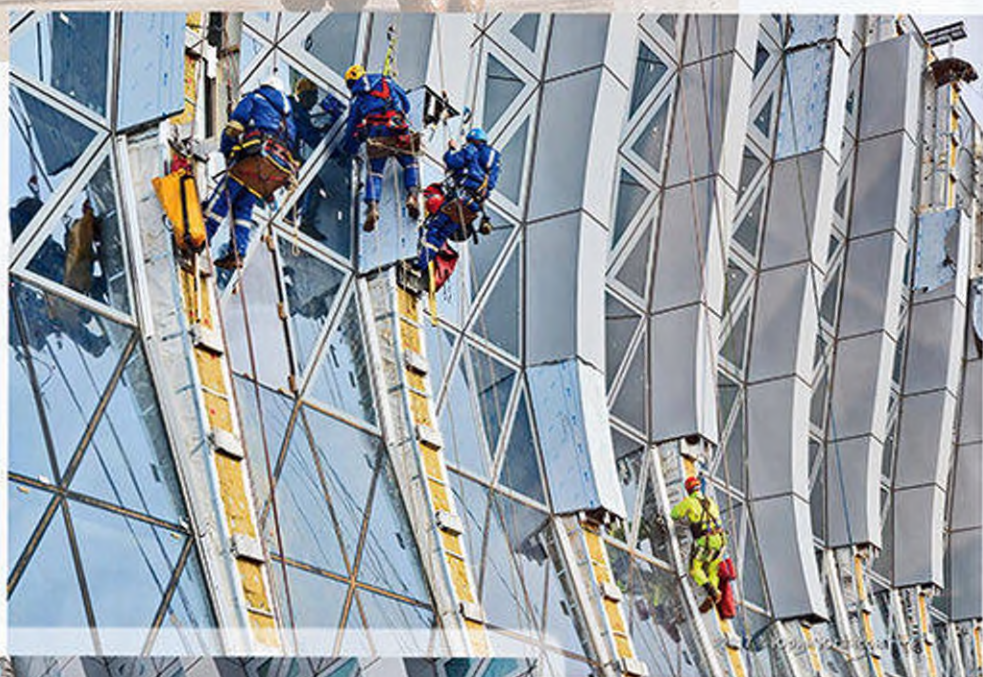


Для облицовки 132 криволинейных колонн мы изготовили более 10 тысяч алюминиевых кассет, каждая из которых имеет уникальную геометрию.

Все работы по проектированию облицовочных элементов выполнены нашей архитектурно-инжиниринговой компанией SPS GROUP.



**Аэропорт Симферополя**  
(2018 г)  
Облицовка колонн фасада -  
кассеты из алюминия 2,0 мм  
с полимерным покрытием  
производства "Impol-Seval"  
(Сербия).



Физкультурно-оздоровительный комплекс в г. Арашан, Кыргызстан, (2016 г)



Открытие ФОКа в г. Арашан с участием президентов России, Кыргызстана, Армении, премьер-министра Молдовы (сентябрь 2016 г)



Участие в программе "Газпром - детям" - строительство 8 физкультурно-оздоровительных комплексов в Кыргызстане (2015 - 2016 г)

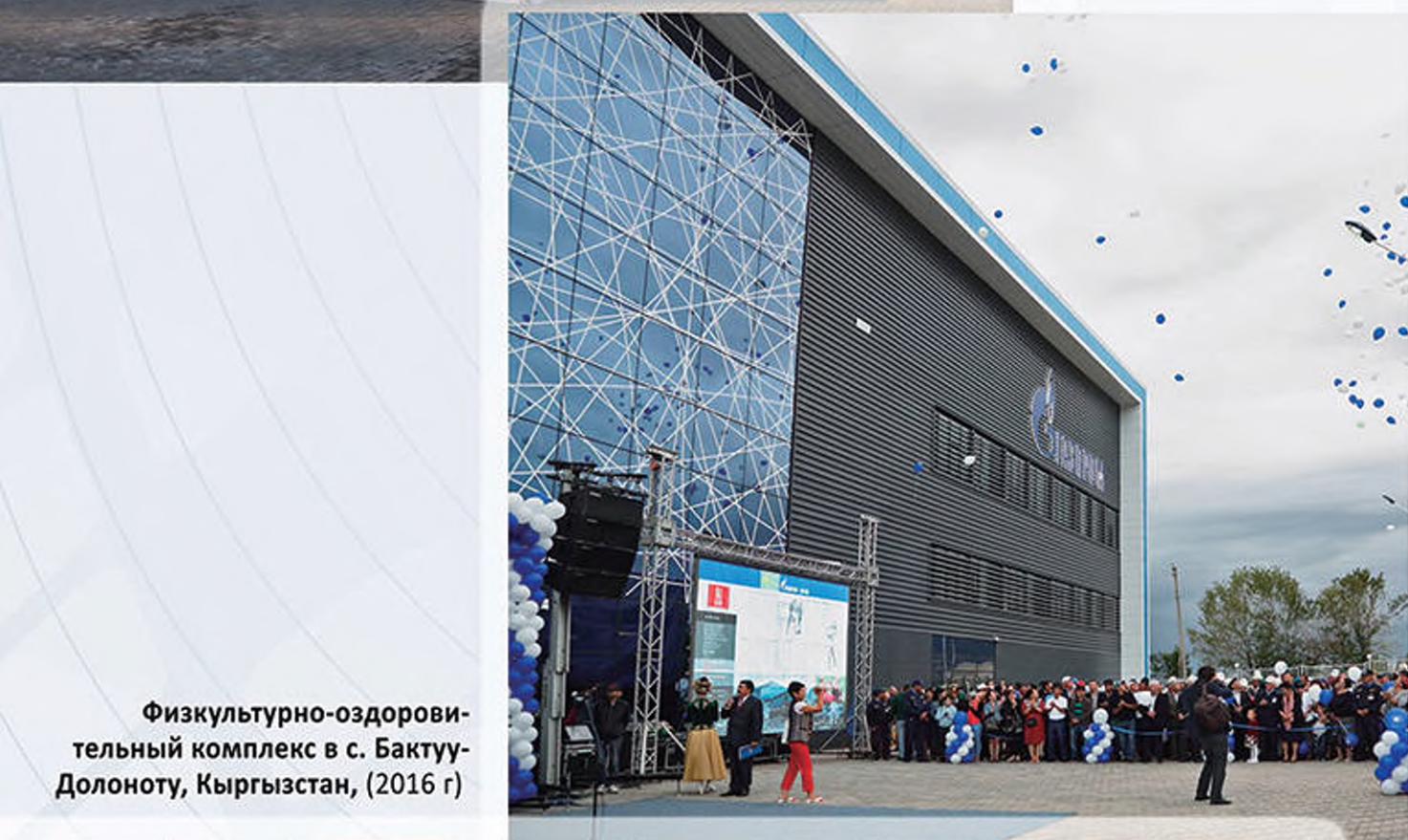
Комплексный подход: рабочее проектирование, на основании которого изготовлены и поставлены все элементы ограждающих конструкций, облицовки фасадов и внутренней отделки, в т.ч. кассеты, ламели, потолочные панели из оцинкованной стали с полимерным покрытием.

Физкультурно-оздоровительный комплекс в с. Бактуу-Долоноту, Кыргызстан, (2016 г)





Физкультурно-оздоровительный комплекс в г. Кара Суу, Кыргызстан, (2015 г)

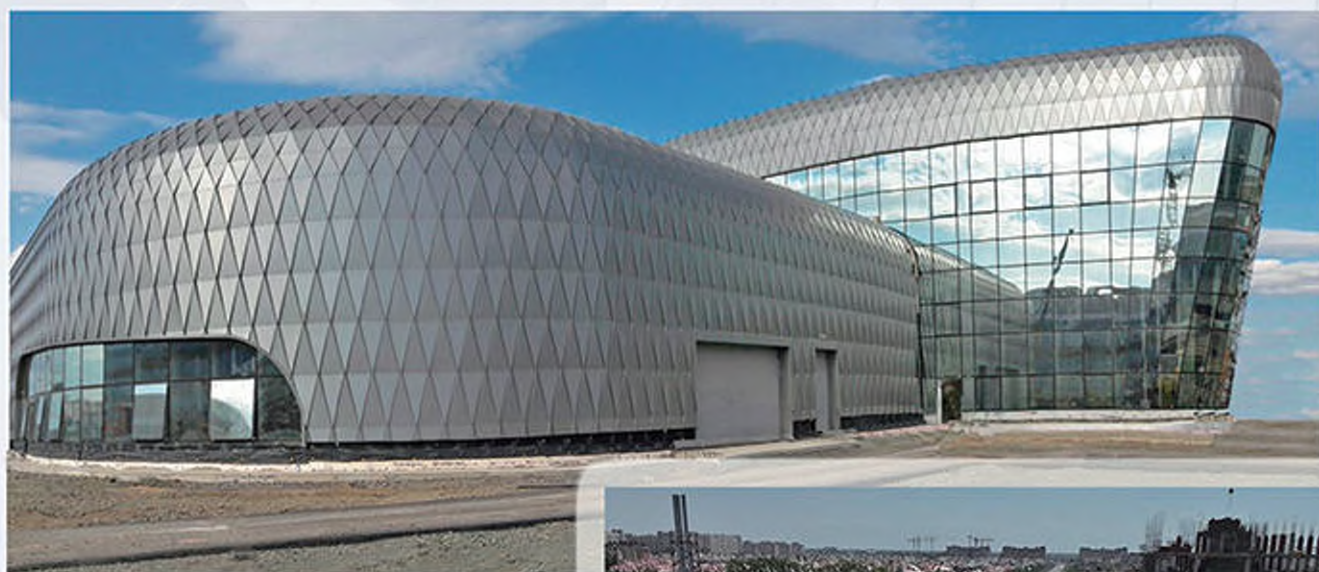


Физкультурно-оздоровительный комплекс в с. Бактуу-Долоноту, Кыргызстан, (2016 г)





Эскизный проект Центра исследования энергии АСТАНА-ЭКСПО 2017



Центр исследования энергии АСТАНА-ЭКСПО 2017 (2016 г)

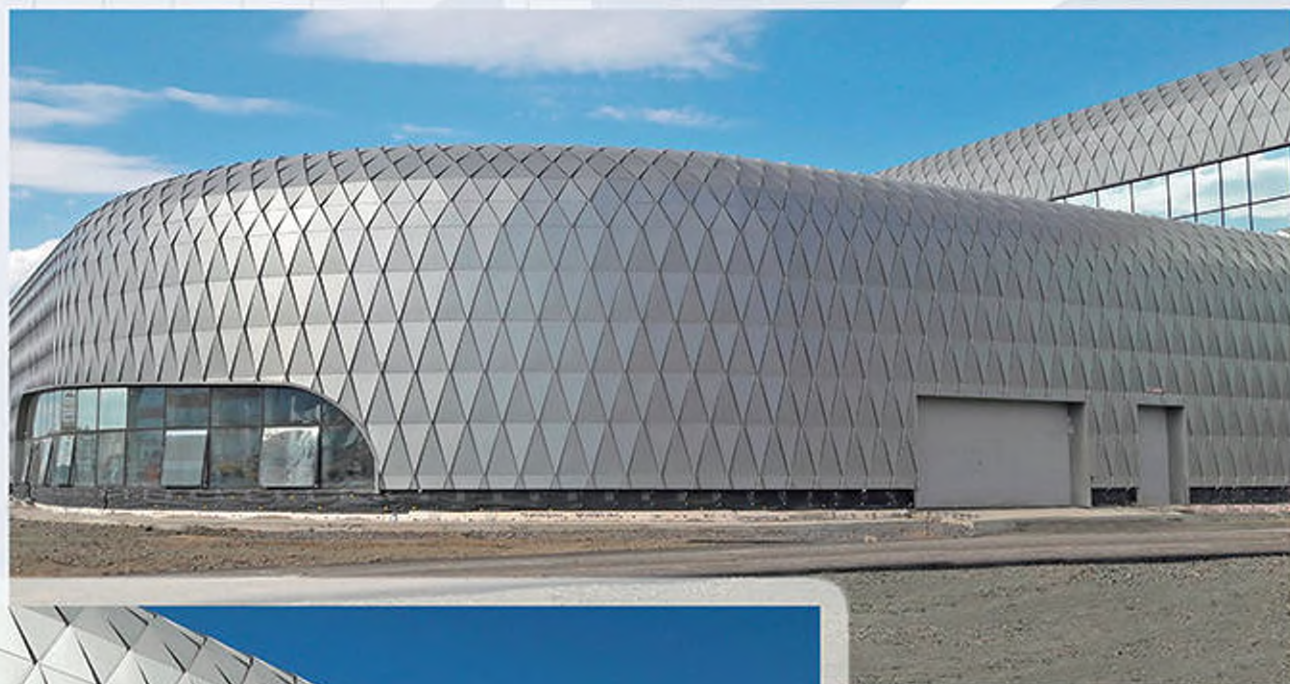
**Дизайн фасада от идеи до сдачи под ключ.**

Нами разработан дизайн-проект облицовки фасада объемными треугольными кассетами. Эта идея была поддержана главным архитектором проекта АСТАНА-ЭКСПО.

Мы разработали несколько вариантов треугольных 3D-кассет, изготовили их образцы в реальном размере и одна из модификаций была утверждена как наилучший вариант решения архитектурной концепции здания.







**Центр исследования энергии  
АСТАНА-ЭКСПО 2017 (2016 г)**

– весь комплекс работ по устройству  
вентфасада площадью 6500 м<sup>2</sup>  
- изготовлено и смонтировано 15 000  
металлокассет, из которых около 4000  
кассет - по индивидуальному проекту с  
применением программирования.

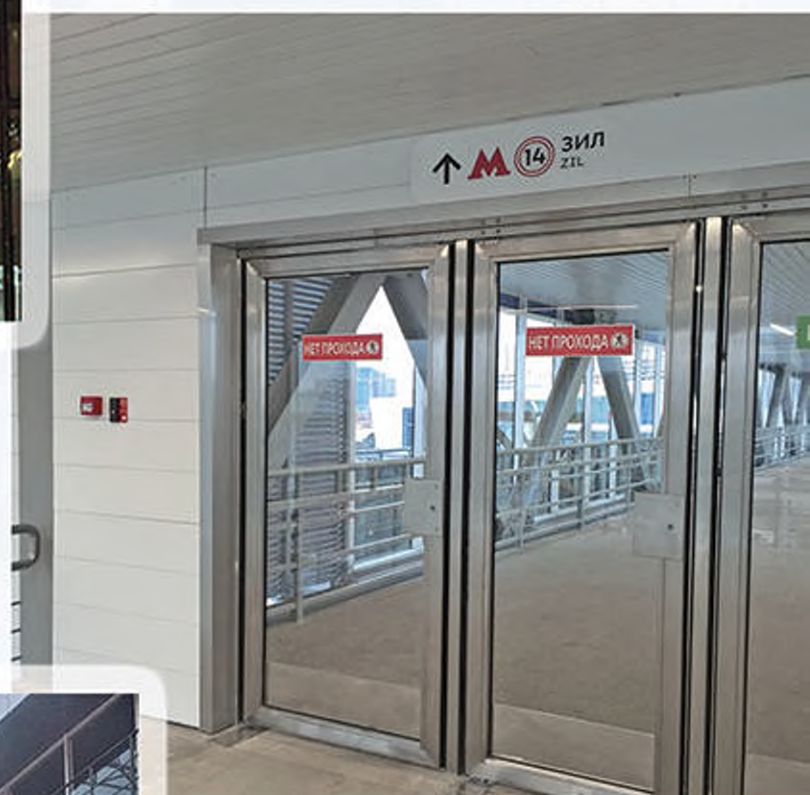


Облицовка фасада треугольными  
3D-кассетами из алюминия 2,0 мм  
с полимерным покрытием.





Станции МЦК: Зил, Автозаводская, Волгоградская, Измайловский парк, Коптево, Панфиловская (Ходынская), Зорге, Хорошево  
Москва (2016 г)



Облицовка фасадов и внутренних помещений – прямые, радиусные, трапециевидные кассеты, панели, декоративные элементы из алюминия 2,0 мм и оцинкованной стали 1,2 мм с полимерными покрытиями.



Станции МЦК: Зил, Автозаводская,  
Волгоградская, Измайловский парк,  
Коптево, Панфиловская (Ходынская),  
Зорге, Хорошево  
Москва (2016 г)



Облицовка фасадов и внутренних помещений  
– прямые, радиусные кассеты из алюминия 2,0 мм  
с полимерными покрытием;  
– кассеты из алюминия 1,5 мм с ламинированным  
покрытием "под дерево".





#### **Аэропорт Кольцово**

г. Екатеринбург (2006-2009 г)

- производство и монтаж ветфасадов новых терминалов, башни КДП, гостиницы Angelo

#### **Металл:**

- терминалы - алюминий 2,0 мм с покрытием PVDF
- башня КДП - оцинкованная сталь 1, 2 мм с покрытием PVDF
- колонны - сталь нержавеющая матовая толщиной 1,0 мм





**Аэропорт Кольцово г. Екатеринбург (2006-2009 г)**  
- производство и монтаж металлической облицовки ригелей и входных групп.  
Металл - сталь нержавеющая шлифованная 1,0 мм





ТЦ «OBI» и «OBI-Садовый Рай» на ул. Халтурина г. Екатеринбург (2010 г)  
- вентфасады, декоративные конструкции, колонны и перфорированные экраны.  
Металл - алюминий толщиной 2,0 мм с покрытием PVDF.



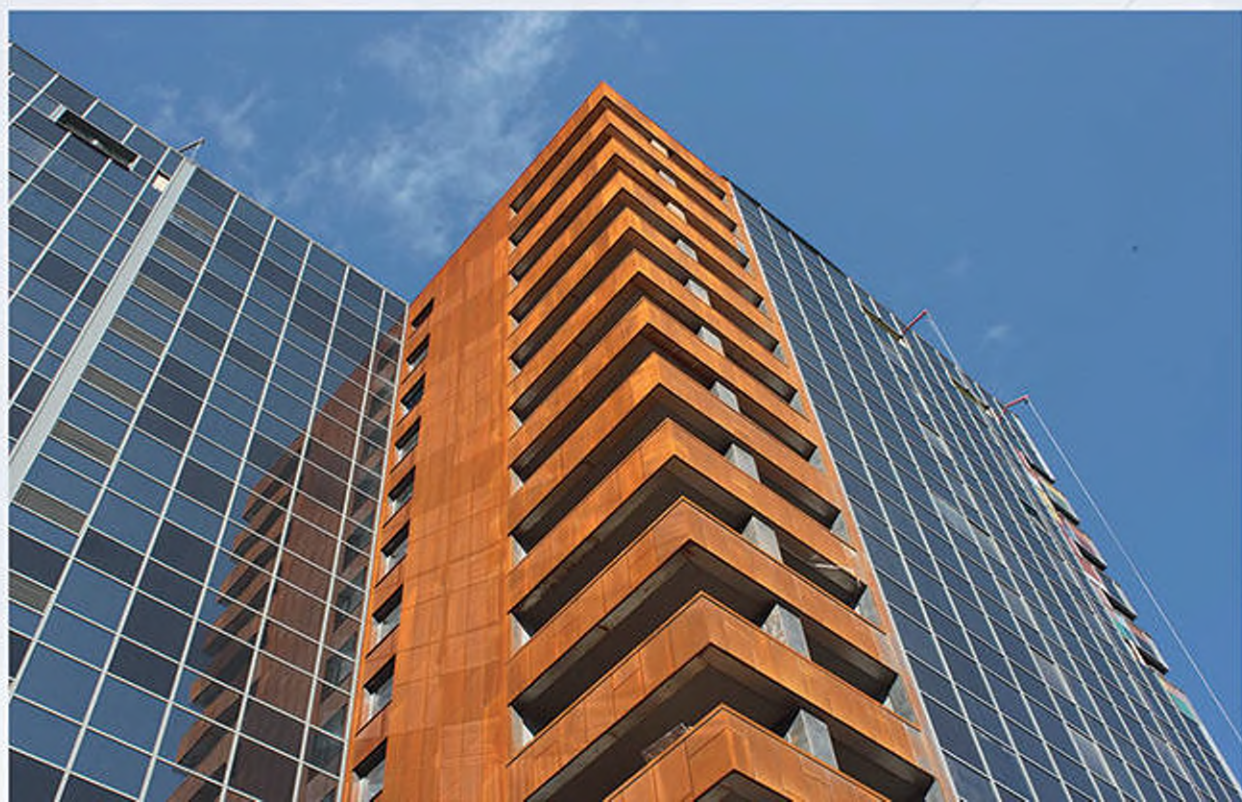
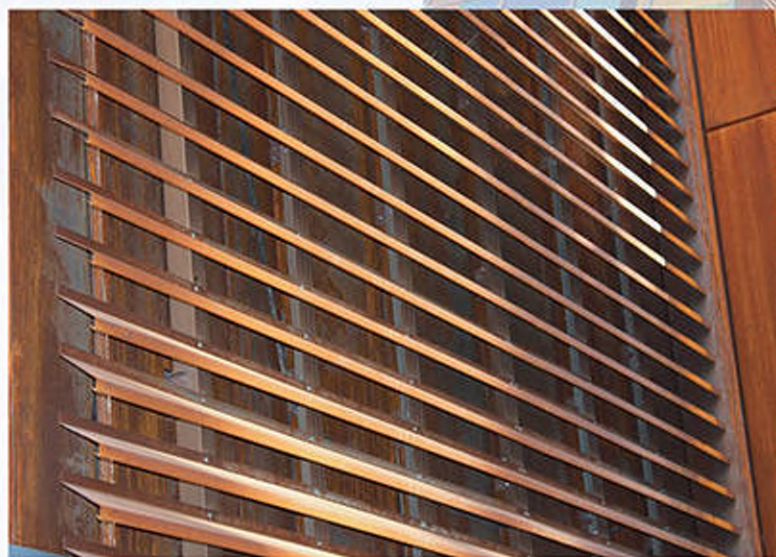


ТЦ «ОБИ-Садовый рай» на ул. Халтурина г. Екатеринбург (2010 г)  
- вентфасады, декоративные конструкции, колонны и перфорированные экраны.  
Металл - алюминий толщиной 2,0 мм с покрытием PVDF.



**ДЦ «Аврора», г. Екатеринбург  
(2014 г.)**

- кассеты и фасадные решетки из  
погодоустойчивой легированной  
стали «COR-TEN A» с эффектом  
бархатистой ржавой поверхности







**Общежитие УРФУ**  
г. Екатеринбург (2013 г)  
- кассеты и фасадные решетки  
из оцинкованной стали  
толщиной 1,0 мм





**Автоцентр «Лексус» г. Екатеринбург (2006 г)**  
- вентфасад - оцинкованная сталь 1,2 мм с покрытием PVDF

**Автоцентр «Тойота Центр Екатеринбург Запад» г. Екатеринбург (2006 г)**  
- вентфасад - оцинкованная сталь 1,2 мм с покрытием PVDF





**Автоцентр «Лексус» г. Екатеринбург (2006 г)**

- облицовка в интерьере - сталь нержавеющая шлифованная 1.0 мм

**Автоцентр «Тойота Центр Екатеринбург Запад» г. Екатеринбург (2006 г)**

- облицовка в интерьере - сталь нержавеющая шлифованная 1.0 мм





**ТРЦ «Антей» 2-я очередь г. Екатеринбург (2005 г)**  
- вентфасад, колонны - оцинкованная сталь 1,2 мм с покрытием PVDF.

**ТЦ «Палермо» г. Полевской (2014 г)**  
- вентфасад - оцинкованная сталь 1,0 мм с полимерным и полимерно-порошковым покрытием.





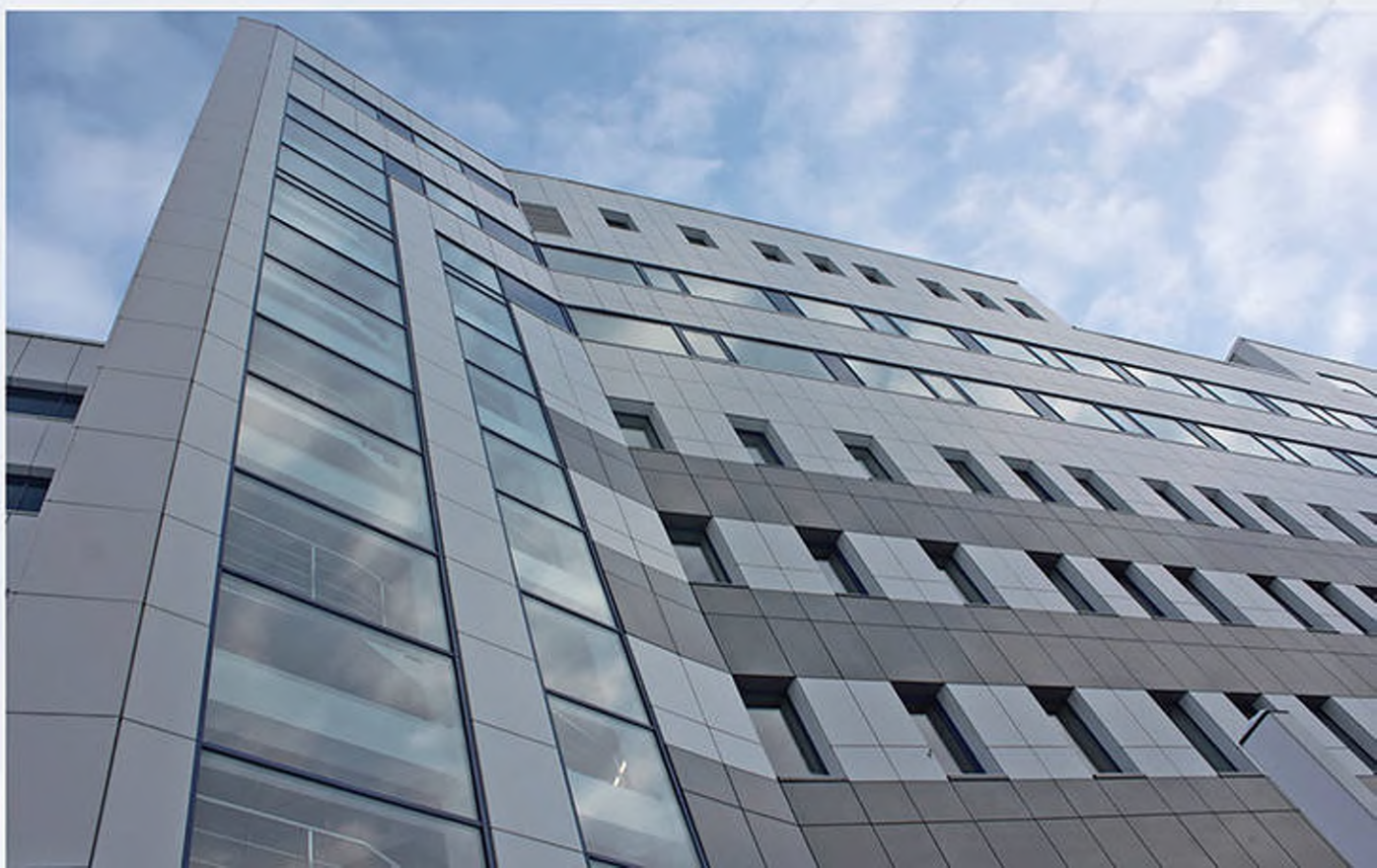
Супермаркет «Мегамарт» на ул. Ткачей г. Екатеринбург (2013 г)  
- вентфасад - кассеты из стали 1,0 мм с порошковой окраской.

ТЦ «Аида» г. Екатеринбург (2012 г)  
- металлокассеты - оцинкованная сталь 1,2 мм с полимерным покрытием.





**Сбербанк на ул. Гоголя г. Екатеринбург (2012 г)**  
- правая часть вентфасада (торцевая) - алюминиевый композит  
- левая часть фасада (фронтальная) - оцинкованная сталь 1,2 мм с полимерным покрытием





**ДЦ «Дельрус» г. Екатеринбург (2006 г)**

- левая часть вентфасада - алюминиевый композит,

- правая часть вентфасада - оцинкованная сталь 1,2 мм с полимерным покрытием





**УГМК - инженерный корпус,**  
г. Верхняя Пышма (2006 г)  
- вентфасад - оцинкованная сталь  
1,2 мм с покрытием PVDF,  
- козырек - алюминий 2,0 мм с  
покрытием PVDF.



**УГМК-холдинг,**  
г. Верхняя Пышма (2005 г)  
- входная группа главного офиса,  
алюминиевый композит.







**УГМК - бассейн, г. Верхняя Пышма (2006 г)**

- вентфасад - оцинкованная сталь 1,2 мм с покрытием PVDF, керамогранит.



**УГМК - Дворец спорта, г. Верхняя Пышма (2005 г)**

- вентфасад, облицовка колонн - оцинкованная сталь 1,2 мм с полимерным покрытием.



**Сеть дилерских  
автоцентров HONDA  
в России  
(2006-20014 г)**

ГК "Стройпрофиль" выполняет облицовку фасадов дилерских центров "HONDA" в соответствии с единым разработанным дизайнерским проектом.

Фасад - сплошные и перфорированные кассеты из алюминия 2,0 мм с покрытием PVDF.

Из кассет производства компании Стройпрофиль смонтированы фасады автоцентров HONDA в Екатеринбурге, Челябинске, Уфе, Самаре, Иваново, Казани, Перми, Иркутске, Тюмени.





**Автоцентр HONDA, г. Челябинск (2008 г.)**  
- облицовка ветфасада и внутренних помещений выполнена из алюминия 2,0 мм с покрытием PVDF,  
- облицовка колонн - из шлифованной нержавеющей стали 1,0 мм.





**ТРЦ «Глобус» г. Екатеринбург (2013 г)**  
- производство и поставка облицовки  
для опорных и декоративных колонн.  
Металл - полированная нержавеющая  
сталь толщиной 1,0 мм





**ТРЦ «Глобус» г. Екатеринбург (2013 г)**

- производство и поставка облицовки для опорных и декоративных колонн.

Металл - полированная нержавеющая сталь толщиной 1,0 мм.





**Концерт «Калина» - административный корпус (2005 г)**  
- вентфасад - оцинкованная сталь 1,2 мм с покрытием PVDF.

**РЦ «Мегаполис» г. Челябинск (2005 г)**  
- вентфасад - оцинкованная сталь 1,2 мм с покрытием PVDF, керамогранит





**Административно-общественный центр г. Радужный, Тюменская обл. (2007 г)**  
- вентфасад - оцинкованная сталь 1,2 мм с покрытием PVDF.





**Управление Банка России**  
г. Екатеринбург (2003 г)  
- облицовка металлом фасада  
и козырька.  
Металл – оцинкованная сталь  
1.2 мм с покрытием PVDF.

**Центр культуры «Урал» г. Екатеринбург (2007 г)**  
- ветфасад - алюминий 2,0 мм, анодированный под бронзу,  
керамогранит крупноформатный.





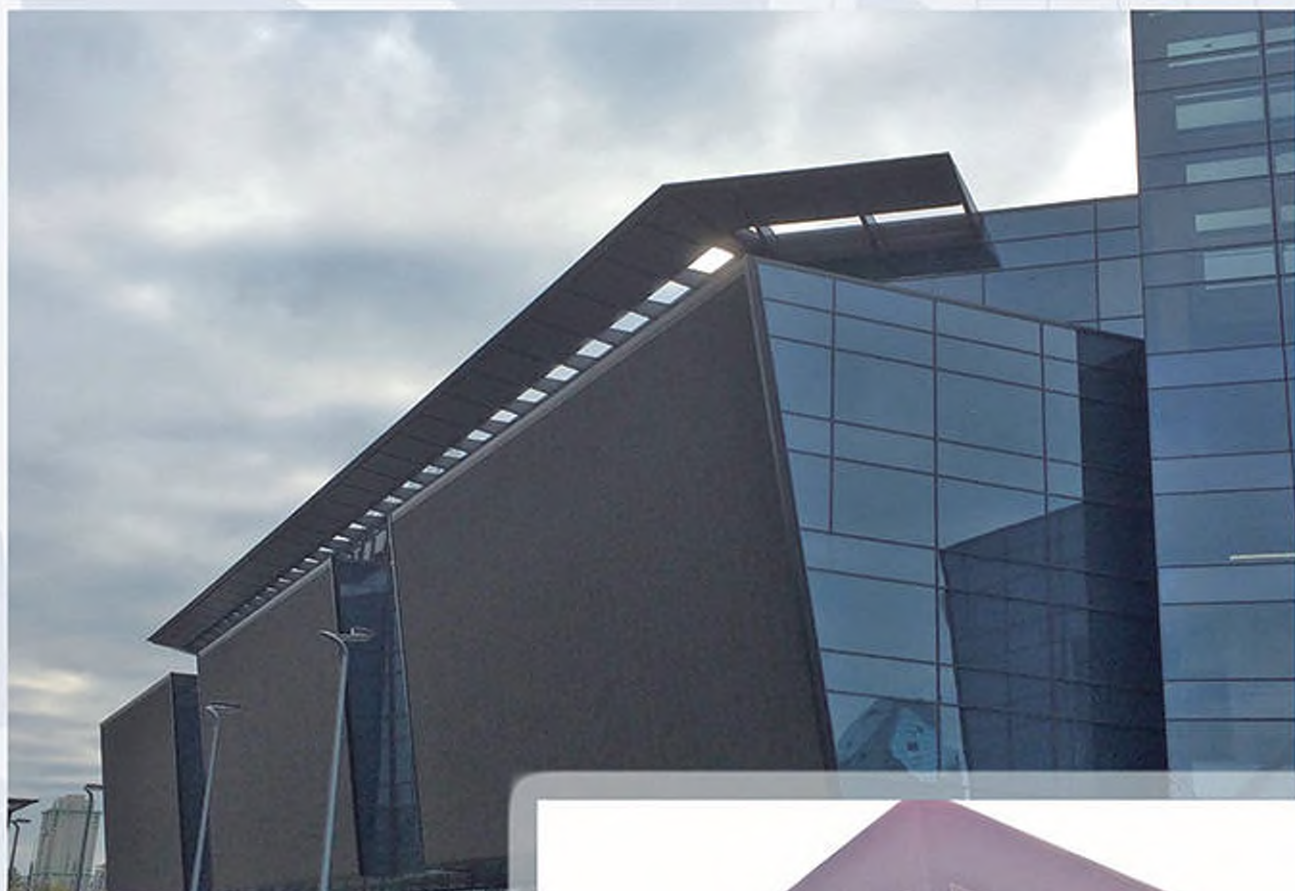
**Поликлиника на ул. Шварца**  
г. Екатеринбург (2008 г)  
- вентфасад - оцинкованная сталь  
1,2 мм с покрытием PVDF



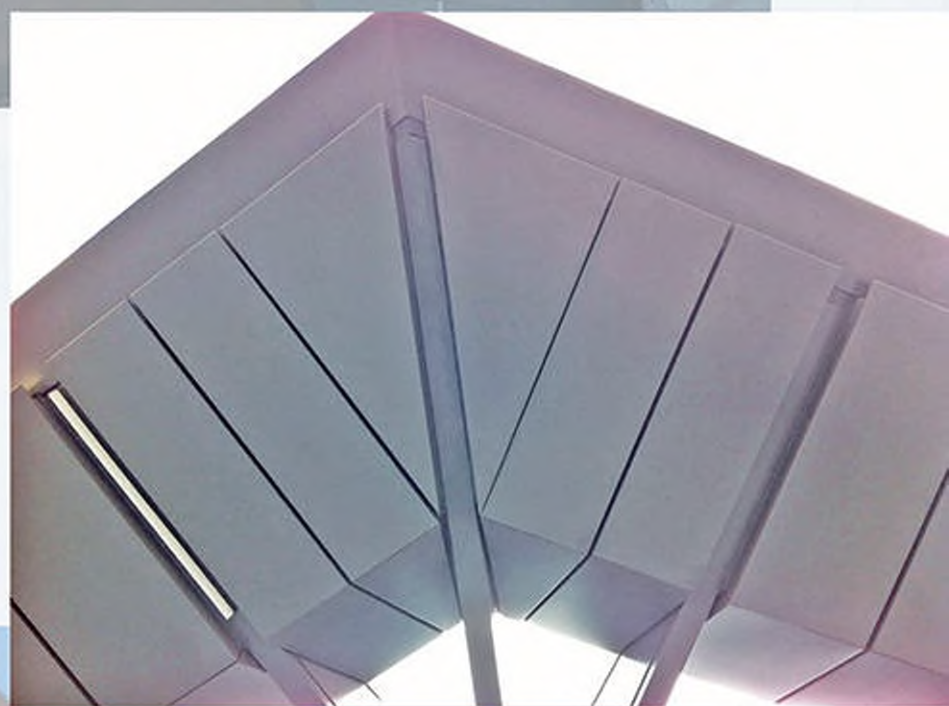
**Детский сад**  
г. Екатеринбург (2007 г)  
- вентфасад - оцинкованная сталь 1,2 мм с покрытием PE

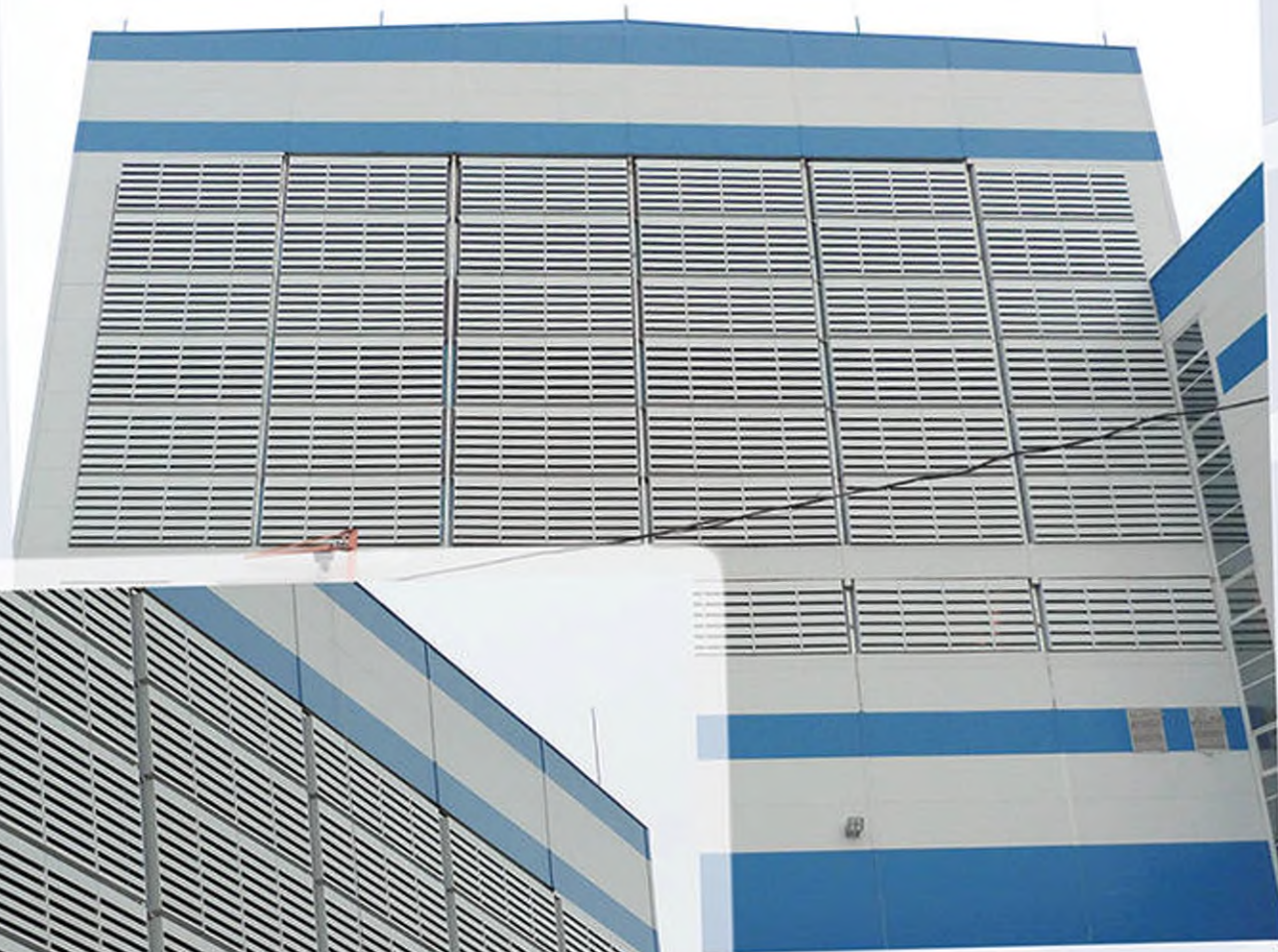


**Диагностический центр**  
г. Екатеринбург (2006 г)  
- вентфасад - оцинкованная сталь 1,2 мм с покрытием PVDF



**ТРЦ «РИО», г. Москва, проспект  
Вернадского (2015 г)**  
- пергола фасада из оцинкованной  
стали 1,2 мм с полимерным  
покрытием.

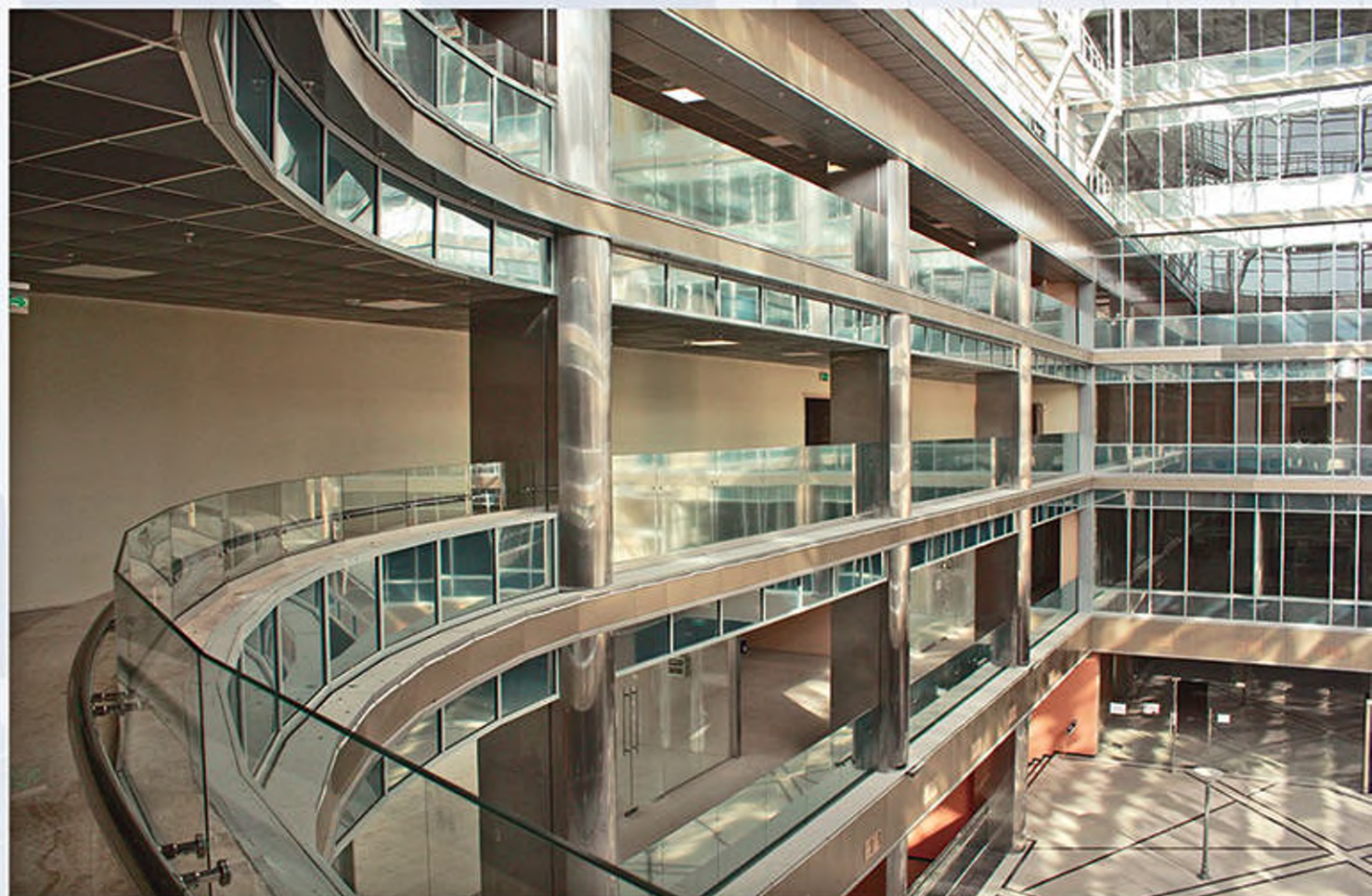




**ТЭЦ-20 - филиал ОАО «Мосэнерго»,  
Академического района г. Москва  
(2014 г)**

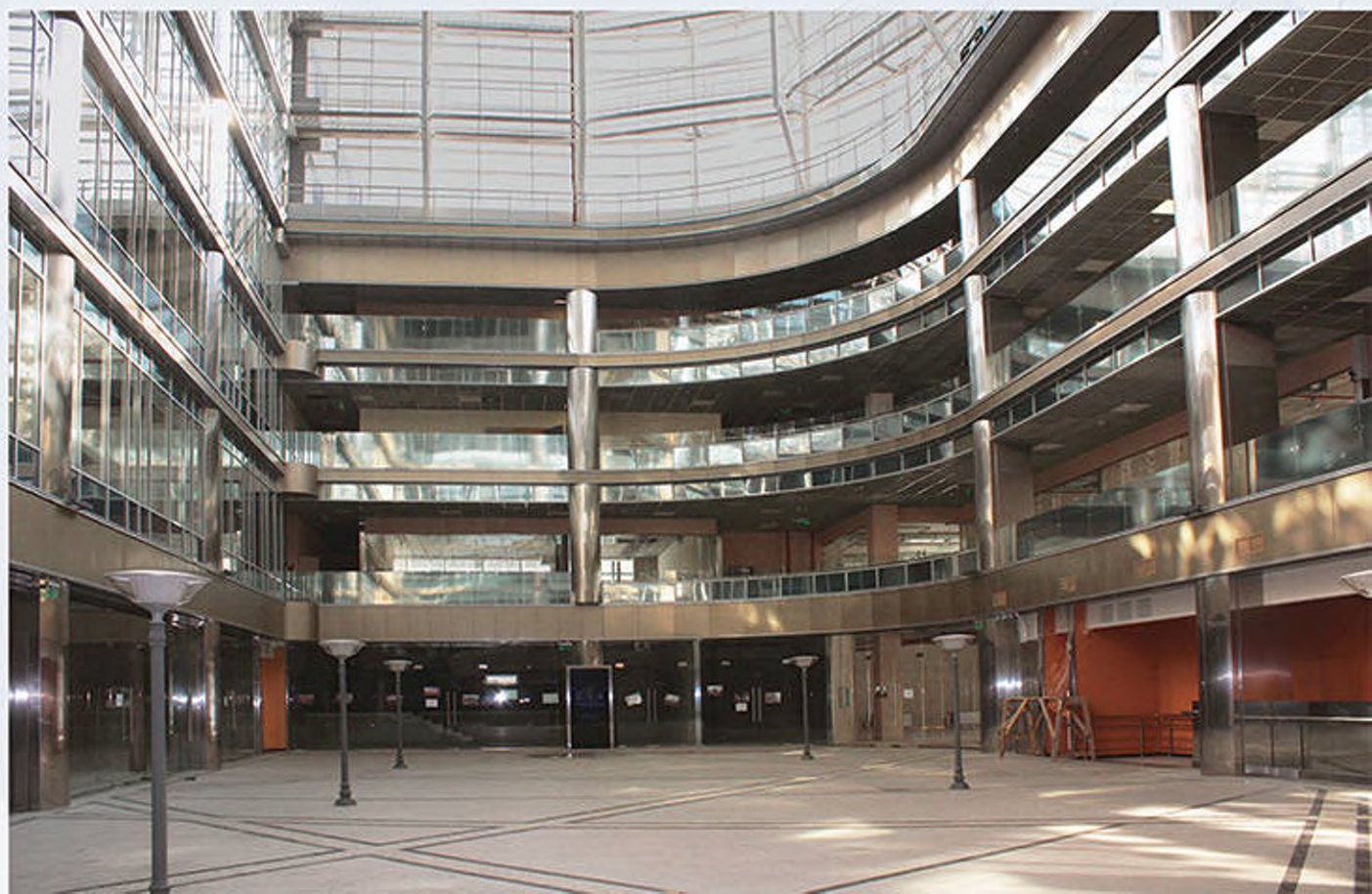
- защитно-акустические решетки из оцинкованной стали 1,0 мм в форме "сэндвича" с заполнением из базальтового волокна.





**ДЦ «Манхеттен» г. Екатеринбург (2012 г)**

- отделка межэтажных перекрытий атриума - оцинкованная сталь 1,2 мм с покрытием под бронзу,
- облицовка колон - шлифованная нержавеющая сталь 1,0 мм.



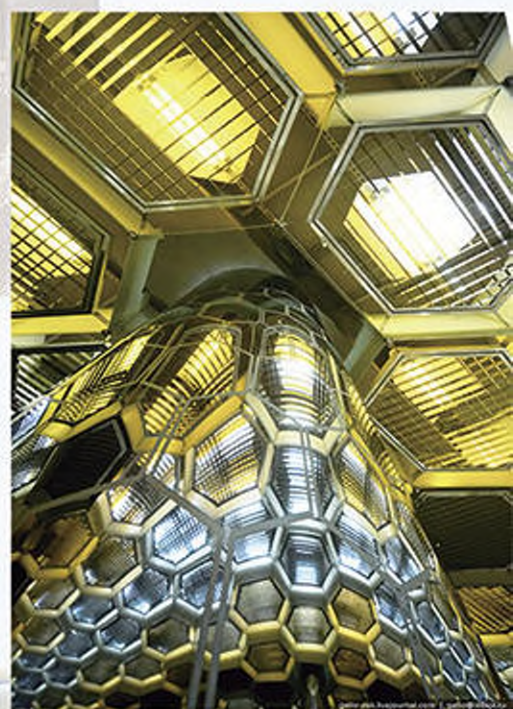


- ДЦ «Манхеттен»**  
г. Екатеринбург (2012 г)
- отделка межэтажных перекрытий атриума - оцинкованная сталь 1,2 мм с покрытием под бронзу,
  - облицовка колонн - шлифованная нержавеющая сталь,
  - лифтовые порталы - полированная нержавеющая сталь.



**Станция метро Чкаловская г. Екатеринбург (2012 г)**  
- облицовка, имитирующая фюзеляж самолета - алюминий 1,5 мм с полимерным покрытием, полированная нержавейка,  
- облицовка колонн - полированная нержавейка 1,0 мм.

**Станция метро Ботаническая г. Екатеринбург (2011 г)**  
- декоративная облицовка потолка и колонн - полированная нержавеющей сталь 1,0 мм.





ТРЦ «Алатырь» г. Екатеринбург (2011 г)  
- облицовка колонн и лифтовых порталов - полированная нержавеющая сталь 1.0 мм.  
Декоративный узор нанесен способом пескоструйной обработки.





**Аэропорт Кольцово**  
г. Екатеринбург (2006-2009 г)  
- производство и монтаж металлических элементов облицовки в интерьере аэропорта.  
Металл:  
- алюминий 2,0 мм с покрытием PVDF  
- сталь нержавеющая шлифованная 1,0 мм





**Аэропорт Кольцово**

г. Екатеринбург (2006-2009 г)

- производство и монтаж металлических элементов облицовки в интерьере аэропорта.

Металл:

- алюминий 2,0 мм с покрытием PVDF
- сталь нержавеющая шлифованная 1,0 мм



**ТРЦ «Гринвич» 1-я очередь**  
г. Екатеринбург (2006 г)  
- перфорированная облицовка  
для декоративных колонн с  
подсветкой.  
Металл - оцинкованная сталь с  
полимерным покрытием.

**Автоцентр HONDA,**  
г. Челябинск (2008 г)  
- облицовка колонн с перфори-  
рованными элементами и  
подсветкой.  
Металл - алюминий 2,0 мм с  
полимерным покрытием.





**ТРЦ «Радуга Парк»**

г. Екатеринбург (2012 г)

- декоративный потолок фуд-корта,  
сталь 2,0 мм с порошковой окраской.

**Офис АК «Уральские авиалинии»**

г. Екатеринбург (2008 г)

- облицовка стен декоративными  
панелями из листового алюминия,  
- колонны с подсветкой и потолки  
из алюминия с полимерным покрытием.

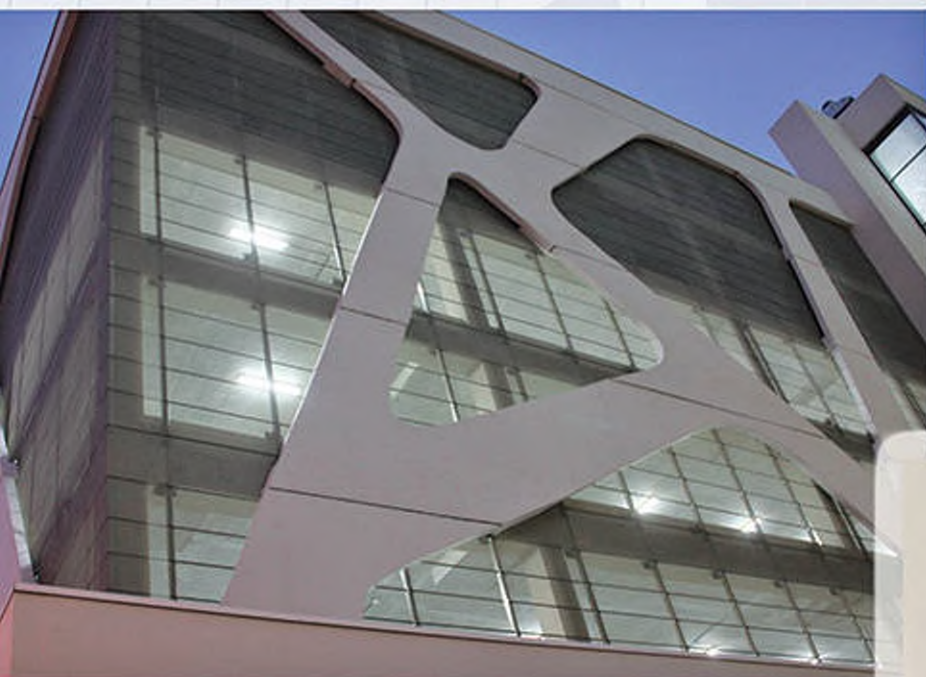




**Паркинг БЦ "Клевер Парк" г. Екатеринбург (2015 г)**

- заполнение фасада - перфорированные кассеты из оцинкованной стали 1,2 мм с полимерным покрытием.





### Паркинг БЦ "Клевер Парк"

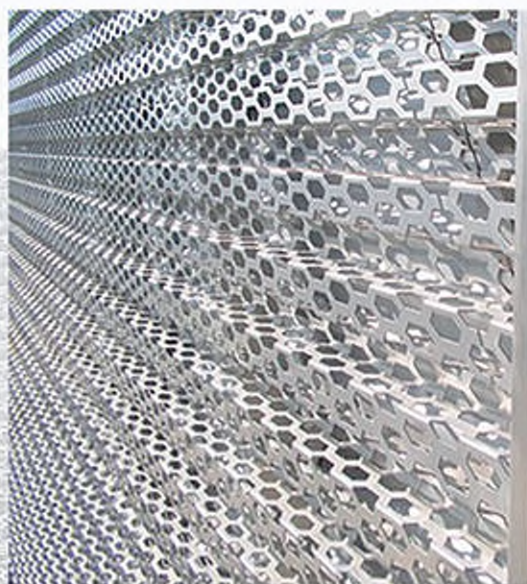
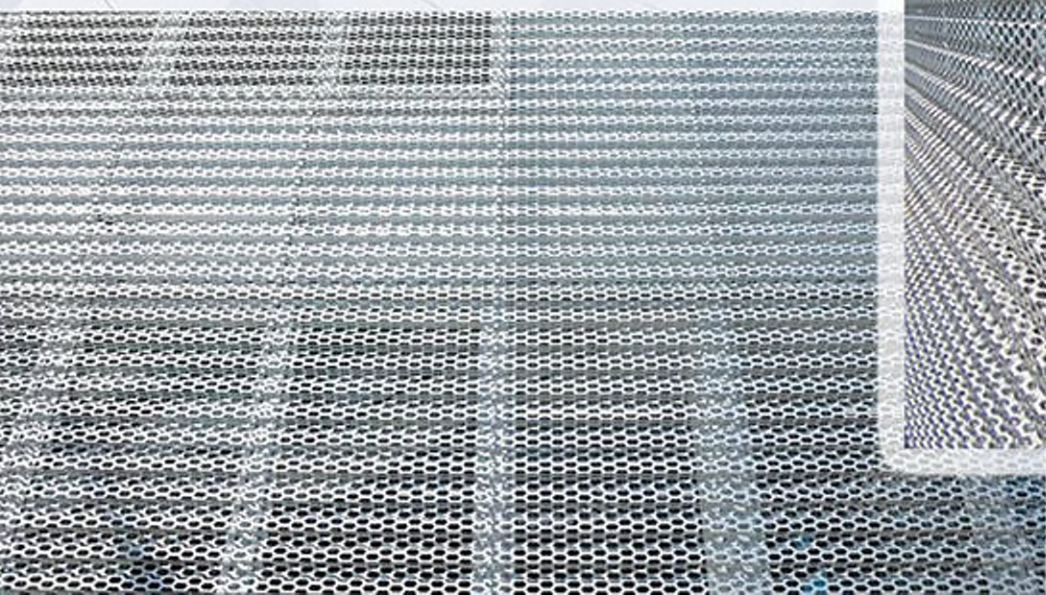
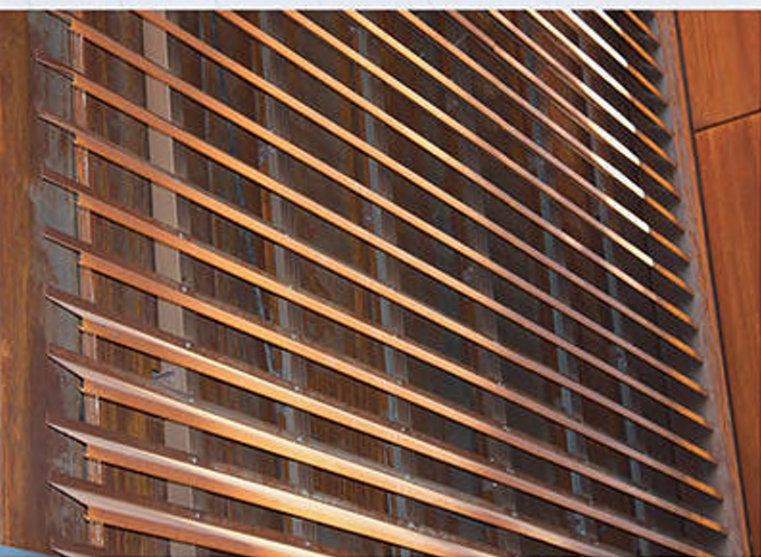
г. Екатеринбург (2015 г)

- заполнение фасада - перфорированные кассеты из оцинкованной стали 1,2 мм с полимерным покрытием.

Мелкоячеистая перфорация при внутреннем освещении объекта создает эффект визуальной прозрачности фасада.

Варианты заполнения фасадов бесконечно разнообразны и зависят только от фантазии архитектора и технических требований к объекту.

Светопрозрачность фасадов может достигать 80%.





**Деловой центр, г. Нижний Тагил  
(2015 г)**

- вентфасад - оцинкованная сталь  
1,2 мм с полиэфирным покрытием  
черного и оранжевого цветов.





**Ресторан "Mammas big haus",  
Екатеринбург (2015 г)**  
- входная группа - кассеты из перфорированной  
погодоустойчивой стали CORTEN-A толщиной  
1,2 мм.

**Ресторан "Угли", Екатеринбург (2016 г).**  
- облицовка вентфасада.  
Металл - алюминий толщиной 0,8 мм с  
полимерным покрытием под патиниро-  
ванную медь.



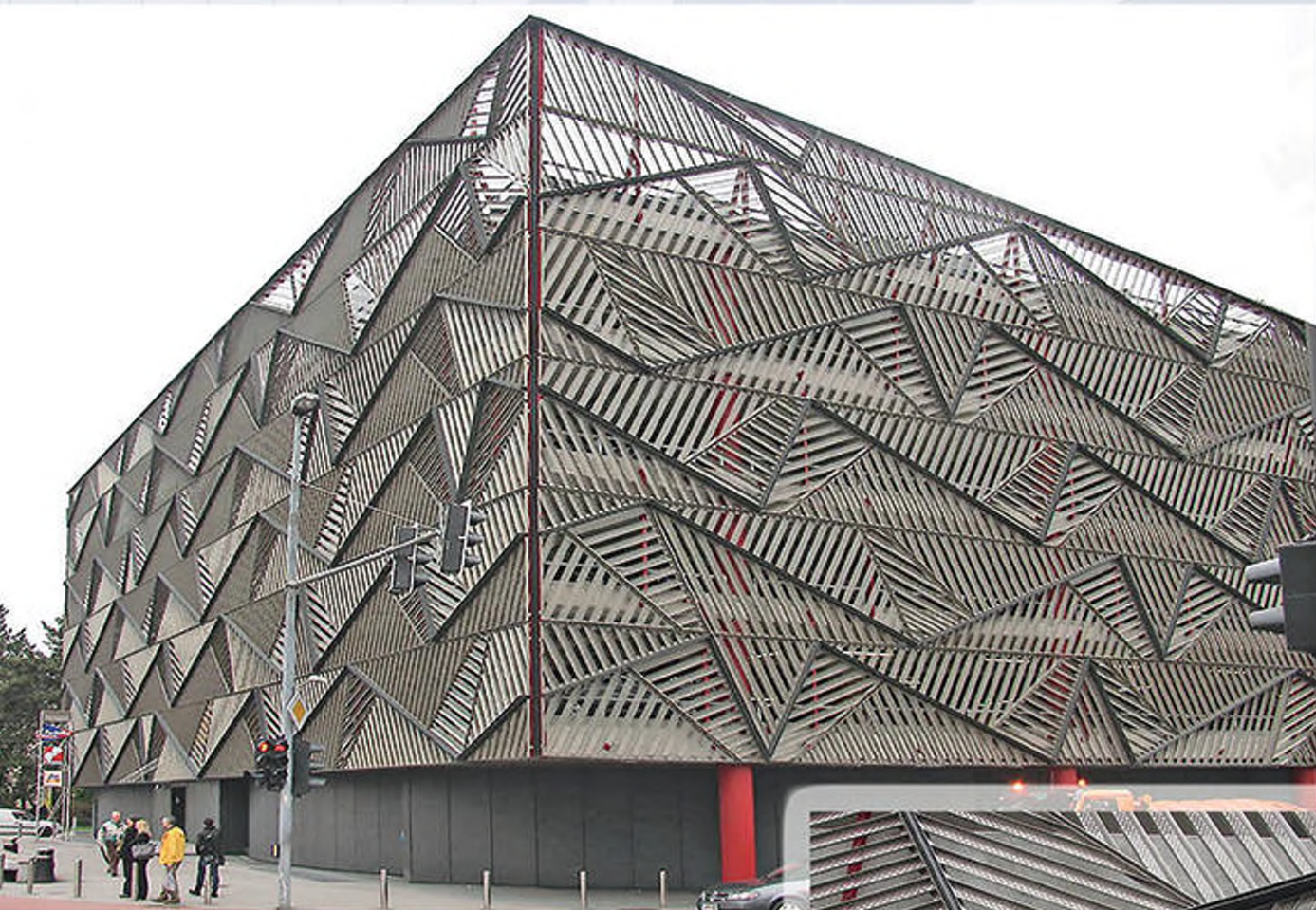
# Современные паркинги - мировой опыт

Актуальным трендом в проектировании современных паркингов стало применение перфорированных металлических панелей.

Они соответствуют всем техническим требованиям пожарной безопасности и воздухопроницаемости, и дают безграничные возможности в реализации смелых архитектурных решений.

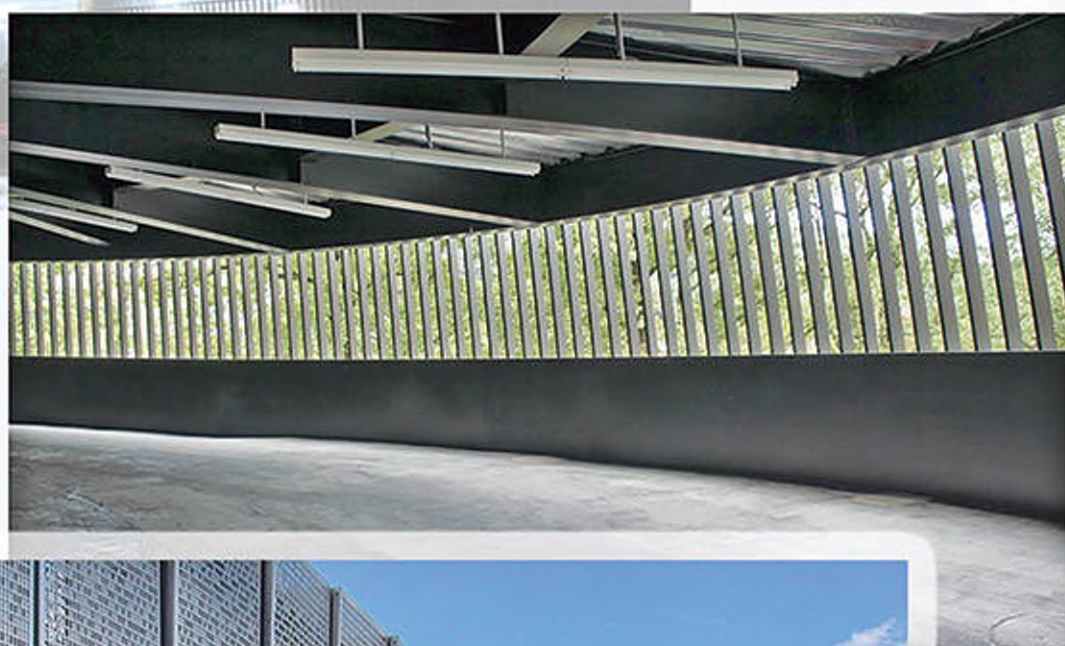
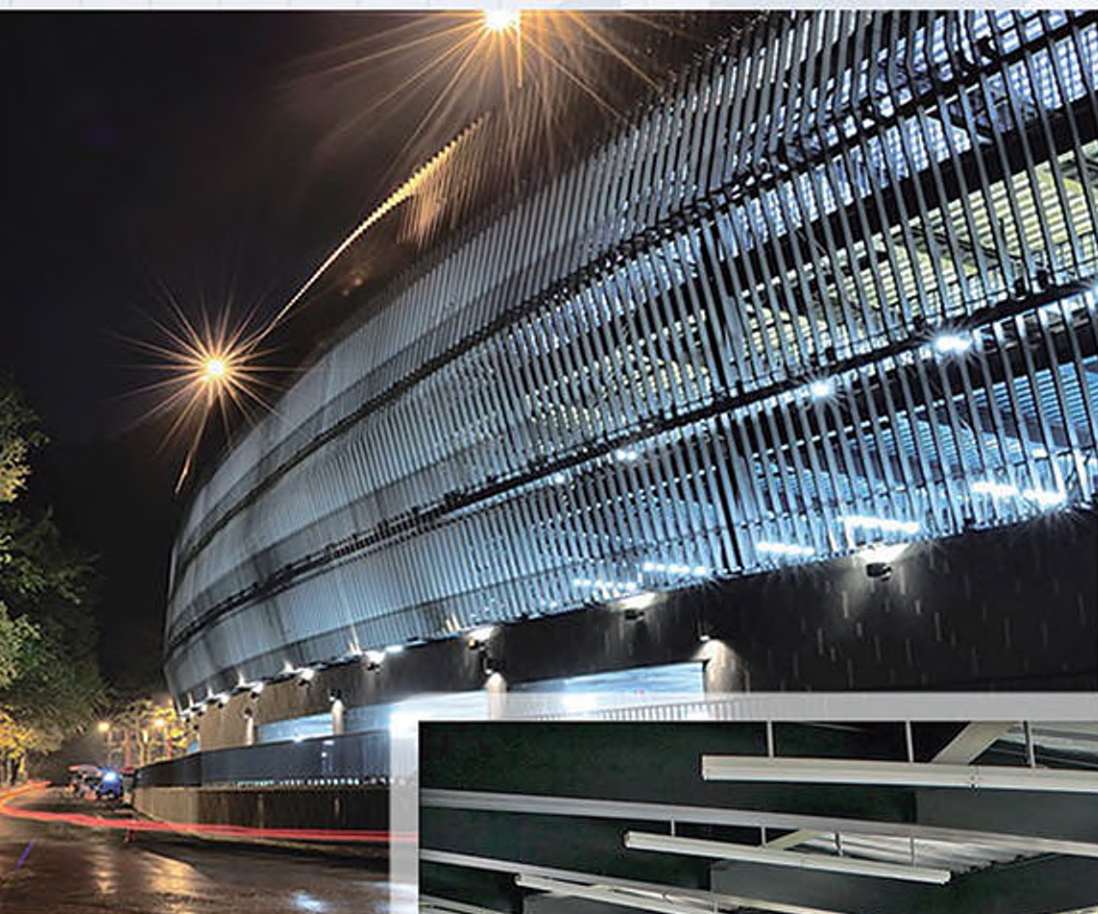






PARKIRNA SA S TTPETER





# МОДНЫЙ ТРЕНД В АРХИТЕКТУРЕ – МЕТАЛЛИЧЕСКИЕ ФАСАДЫ С ПЕРФОРАЦИЕЙ И ДИНАМИЧЕСКОЙ ПОДСВЕТКОЙ

Применение перфорированного листа позволяет реализовать самые оригинальные, современные и практичные фасады зданий административного и офисного назначения.

## Преимущества облицовки из перфолиста:

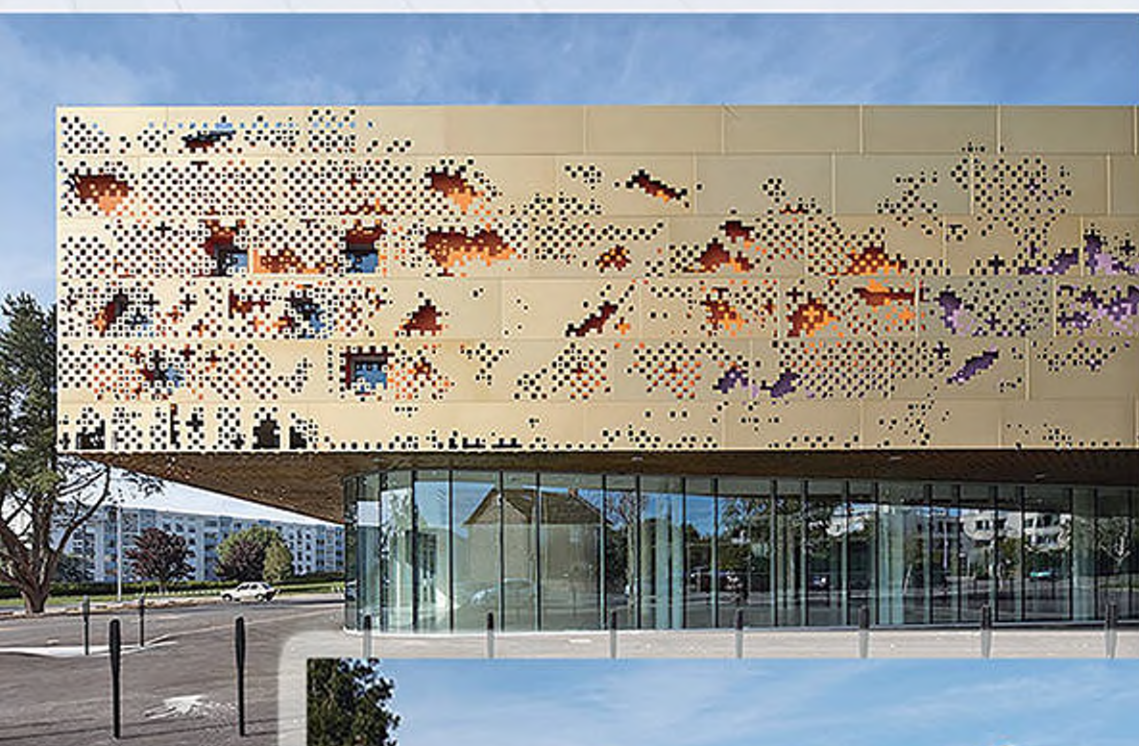
- форма, размер и расположение отверстий могут быть любыми, что позволяет решать самые сложные архитектурные и конструкторские задачи;
- сочетание перфорации и подсветки дает множество разных вариантов визуализации одного и того же фасада;
- легкость конструкции, как в прямом смысле, так и в визуальном - ее ажурность и изящность;
- за счет воздушной прослойки происходит вентиляция фасада, что позволяет не задерживаться излишней влаге, которая способствует разрушению стены;
- стойкость к воздействию атмосферных осадков.



Аптека Placebo Pharmacy в Греции  
Фасад «обернут» по периметру белым металлом,  
перфорация на котором имитирует шрифт Брайля



Общежитие для студентов в Париже



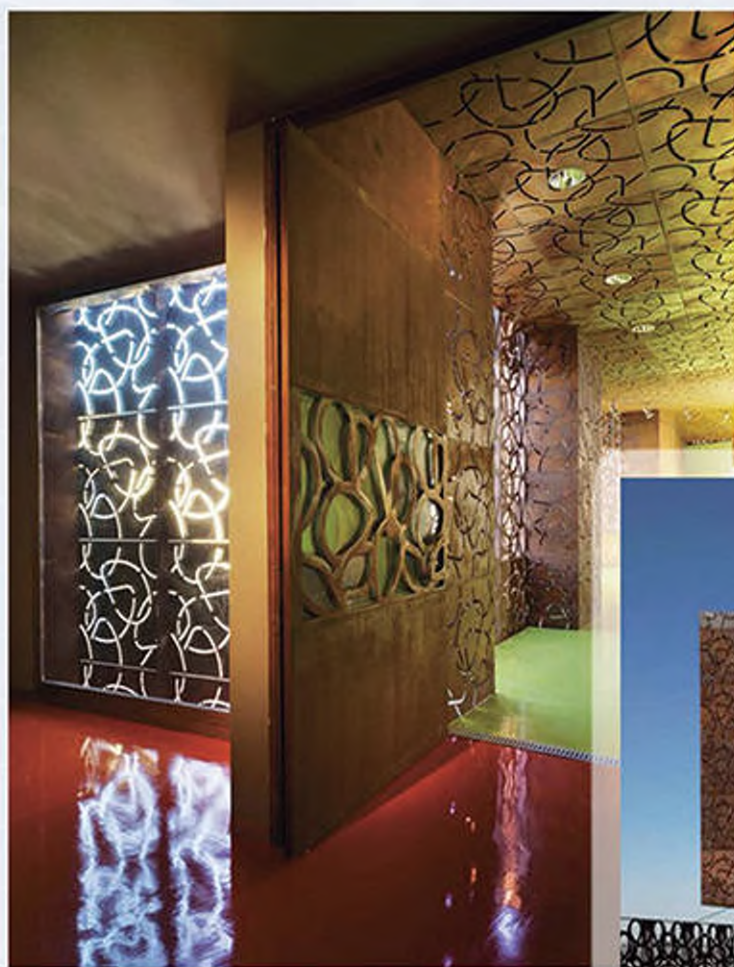
Школа искусств в  
Saint Herblain  
(Франция)





**Торгово-офисный центр Orandg Cube во Франции**

Здание словно окутано тонкой оранжевой паутиной. Металлические листы перфорированы множеством отверстий, благодаря чему создается эффект воздушности и легкости всей архитектурной конструкции.



**Здание Monteagudo Museum в Испании**

Архитекторы намеренно облачили постройку в узорчатое одеяние из погодостойчивой стали "COR-TEN A" – неравномерный оттенок гармонично вписывается в природный ландшафт поселка Monteagudo.





**Автоцентры Audi**

- декоративная облицовка фасада из алюминия



**Частный дом в Испании**

- фасад из погодостойчивой стали "COR-TEN A"



## Мебель металлическая



Стол для багажа в аэропорту



Шкаф производственный

Шкаф офисный



Шкафы для раздевалки





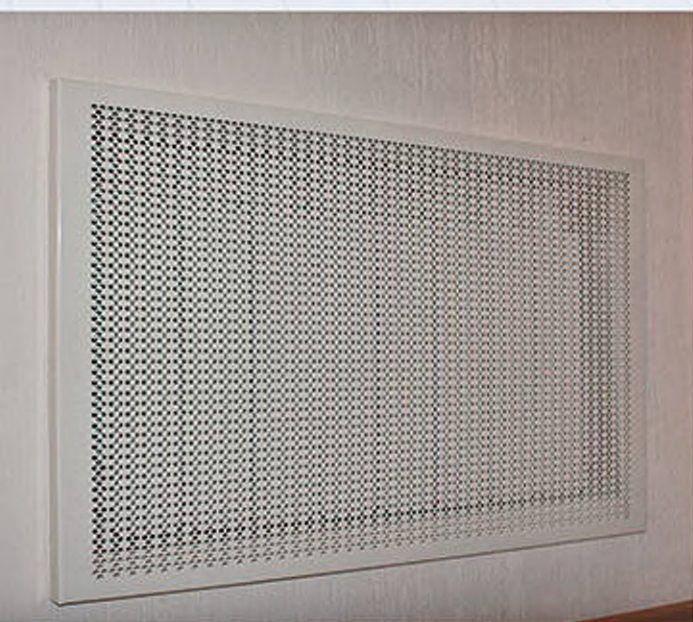
## Изделия для интерьеров зданий



Облицовка стен и потолка



Настенный светильник



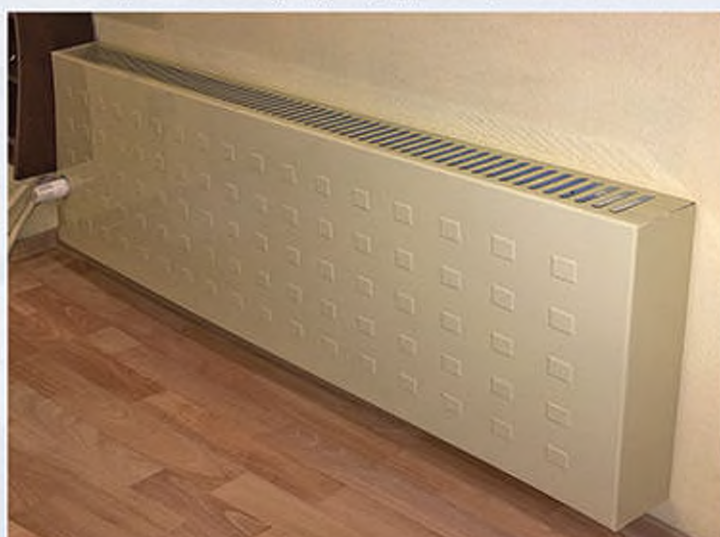
Декоративный экран для радиатора отопления



Журнальные столики

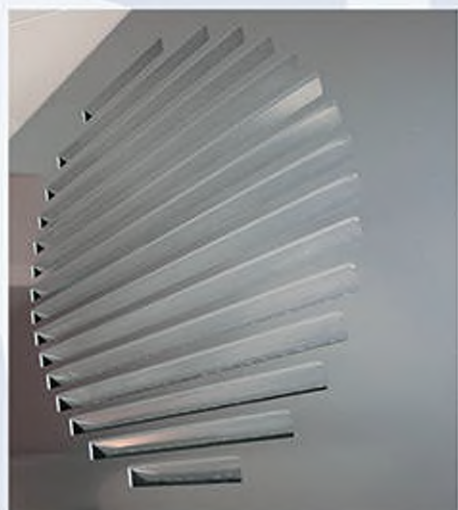


Кашпо



Защитный кожух для радиатора отопления

## Изделия для интерьеров зданий



Вентиляционная решетка



Потолки с криволинейной поверхностью



Облицовка стен, лифтовых порталов



## Изделия для наружного применения



Облицовка колонн, стен, потолков



Фасадная решетка



Ограждения для балконов

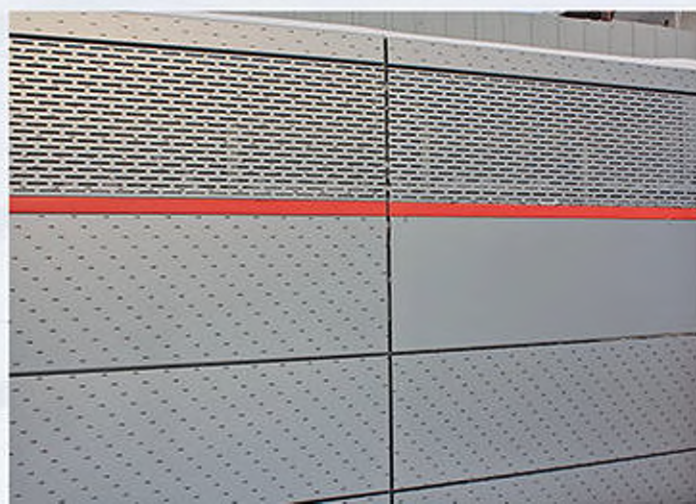
Декоративное заполнение откатных ворот



Ливневые решетки

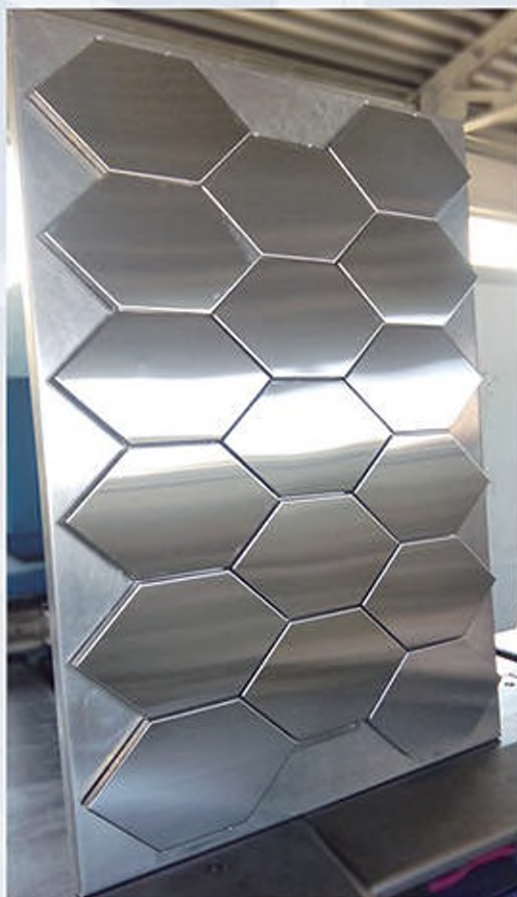


Декоративное заполнение наружного ограждения



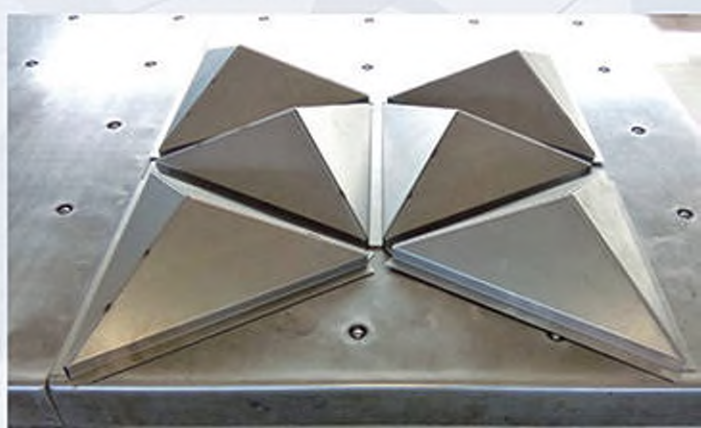
## Варианты архитектурных решений

Образцы кассет для  
внутренней и наружной  
облицовки стен.



Образцы радиусных облицовочных элементов.

Образцы элементов пирамидальной формы для декоративной облицовки стен.





Кассеты со скрытым креплением для внутренней и наружной облицовки.



## **Приглашаем к сотрудничеству:**

архитекторов, дизайнеров, проектировщиков  
строительные организации, службы заказчика  
машиностроителей, производителей оборудования



e-mail: [mail@met-form.ru](mailto:mail@met-form.ru)  
сайт: <http://met-form.ru>